

Produktname: YY1 Kaninchen-polyklonaler Antikörper**Katalog-Nr.: APRab01322**

Nur für Forschungszwecke.

Zusammenfassung

Beschreibung	polyklonaler Kaninchenantikörper
Host	Kaninchen
Anwendung	WB,IHC,ICC/IF,IP
Reaktivität	Mensch, Maus, Ratte
Konjugation	Unkonjugiert
Modifikation	Unverändert
Isotyp	IgG
Klonalität	Polyklonal
Form	Flüssig
Konzentration	1 mg/ml
Lagerung	Aliquotieren und bei -20°C lagern (12 Monate haltbar).Frost/Tau-Zyklen vermeiden.
Versand	Eisbeutel
Puffer	Kaninchen-IgG in phosphatgepufferter Salzlösung, pH 7,4, 150 mM NaCl, 0,02 % Natriumazid und 50 % Glycerin.
Aufreinigung	Affinitätschromatographie

Anwendung

Verdünnungsverhältnis	WB 1:500-1:1000,IHC 1:50-1:100,ICC/IF 1:50-1:200,IP 1:20-1:50
Molekulargewicht	Calculated MW: 45 kDa; Observed MW: 68 kDa

Antigen-Informationen

Genname	YY1
Alternative Namen	YY1; Delta transcription factor; INO80 complex subunit S; NF-E1; Yin and yang 1; YY-1
Gen-ID	7528
SwissProt ID	P25490
Immunogen	Ein synthetisches Peptid des menschlichen YY1

Hintergrund

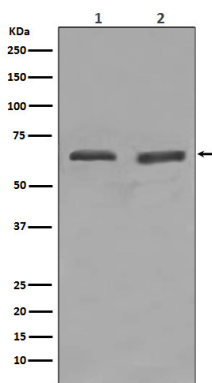
Seine Aktivität wird durch Transkriptionsfaktoren und zytoplasmatische Proteine reguliert, die die YY1-vermittelte Aktivierung

oder Repression aufheben oder vollständig hemmen können. Beispielsweise wirkt es in Abwesenheit des Adenovirus-E1A-Proteins als Repressor, in dessen Anwesenheit jedoch als Aktivator. Es wirkt synergistisch mit SMAD1 und SMAD4 bei der BMP-vermittelten herzspezifischen Genexpression.

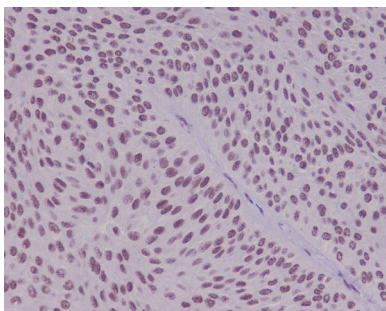
Forschungsbereich

Epigenetik und nukleäre Signalgebung

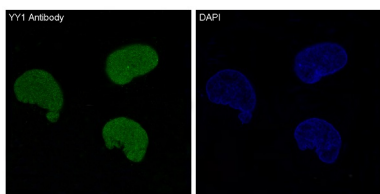
Bilddaten



Western-Blot-Analyse von YY1 in (1) HeLa-Lysaten; (2) Daudi-Lysaten unter Verwendung eines YY1-Antikörpers.



Immunhistochemische Analyse von in Paraffin eingebettetem menschlichem Harnblasengewebe unter Verwendung des YY1-Antikörpers. Zur Antigenrückgewinnung wurde Natriumcitrat pH 6,0 unter hohem Druck und hoher Temperatur verwendet.



Immunfluoreszenzanalyse von YY1 in HeLa unter Verwendung eines YY1-Antikörpers.