

Produktname: ALDH1A1 Kaninchen-polyklonaler Antikörper**Katalog-Nr.: APRab01320**

Nur für Forschungszwecke.

Zusammenfassung

Beschreibung	polyklonaler Kaninchenantikörper
Host	Kaninchen
Anwendung	WB,IHC,ICC/IF,FC,IP
Reaktivität	Mensch, Maus, Ratte
Konjugation	Unkonjugiert
Modifikation	Unverändert
Isotyp	IgG
Klonalität	Polyklonal
Form	Flüssig
Konzentration	1 mg/ml
Lagerung	Aliquotieren und bei -20°C lagern (12 Monate haltbar).Frost/Tau-Zyklen vermeiden.
Versand	Eisbeutel
Puffer	Kaninchen-IgG in phosphatgepufferter Salzlösung, pH 7,4, 150 mM NaCl, 0,02 % Natriumazid und 50 % Glycerin.
Aufreinigung	Affinitätschromatographie

Anwendung

Verdünnungsverhältnis	WB 1:500-1:1000,IHC 1:50-1:100,ICC/IF 1:50-1:200,FC 1:50-1:100,IP 1:20-1:50
Molekulargewicht	Calculated MW: 55 kDa; Observed MW: 55 kDa

Antigen-Informationen

Genname	ALDH1A1
Alternative Namen	ALDH1A1; ALDC; ALDH1; PUMB1; Retinal dehydrogenase 1; RALDH 1; RaLDH1; ALDH-E1; ALHDII; Aldehyde dehydrogenase family 1 member A1; Aldehyde dehydrogenase; cytosolic
Gen-ID	216
SwissProt ID	P00352
Immunogen	Ein synthetisches Peptid des humanen ALDH1A1

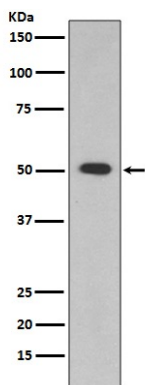
Hintergrund

ALDH1A1 ist eine cytosolische Isoform der Acetaldehyd-Dehydrogenase in der Leber und spielt zusammen mit der Alkoholdehydrogenase eine wichtige Rolle im Alkoholstoffwechsel. ALDH1A1 ist auch als Retinal-Dehydrogenase 1 bekannt und wirkt am Retinolstoffwechsel mit, indem es Retinol in Retinsäure umwandelt.

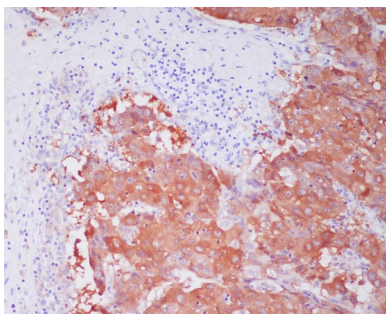
Forschungsbereich

Neurowissenschaften

Bilddaten



Western-Blot-Analyse von ALDH1A1 in HepG2-Lysaten unter Verwendung eines ALDH1A1-Antikörpers.



Immunhistochemische Analyse von in Paraffin eingebettetem menschlichem Leberkrebs unter Verwendung des ALDH1A1-Antikörpers. Zur Antigenrückgewinnung wurde Natriumcitrat pH 6,0 unter hohem Druck und hoher Temperatur verwendet.