

**Produktname: Phospho-PYK2 (Tyr402) Kaninchen-Polyclonal-Antikörper****Katalog-Nr.: APRab00952**

Nur für Forschungszwecke.

**Zusammenfassung**

<b>Beschreibung</b>	polyklonaler Kaninchenantikörper
<b>Host</b>	Kaninchen
<b>Anwendung</b>	WB,IHC,ICC/IF
<b>Reaktivität</b>	Mensch, Maus, Ratte
<b>Konjugation</b>	Unkonjugiert
<b>Modifikation</b>	Phosphoryliert
<b>Isotyp</b>	IgG
<b>Klonalität</b>	Polyklonal
<b>Form</b>	Flüssig
<b>Konzentration</b>	1 mg/ml
<b>Lagerung</b>	Aliquotieren und bei -20°C lagern (12 Monate haltbar).Frost/Tau-Zyklen vermeiden.
<b>Versand</b>	Eisbeutel
<b>Puffer</b>	Flüssigkeit in PBS mit 50 % Glycerin, 0,5 % Schutzprotein und 0,02 % Natriumazid, pH 7,3.
<b>Aufreinigung</b>	Affinitätsreinigung

**Anwendung**

**Verdünnungsverhältnis** WB 1:500-1:1000,IHC 1:50-1:100,ICC/IF 1:100-1:200

**tnis**

**Molekulargewicht** Calculated MW: 116 kDa; Observed MW: 116 kDa

**Antigen-Informationen**

<b>Genname</b>	PTK2B PTK2B; FAK2; PYK2; RAFTK; Protein-tyrosine kinase 2-beta; Calcium-dependent tyrosine
<b>Alternative Namen</b>	kinase; CADTK; Calcium-regulated non-receptor proline-rich tyrosine kinase; Cell adhesion kinase beta; CAK-beta; CAKB; Focal adhesion kinase 2; FADK 2; Pro
<b>Gen-ID</b>	2185
<b>SwissProt ID</b>	Q14289
<b>Immunogen</b>	Ein synthetisches phosphoryliertes Peptid, das den Resten des Zielproteins entspricht

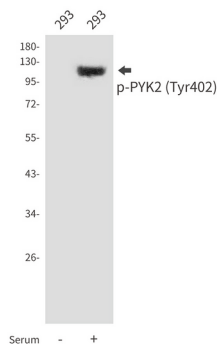
**Hintergrund**

PYK2 ist eine nicht-rezeptorische Tyrosinkinase der Fak-Familie. Sie wird vorwiegend in Zellen hämatopoetischer Abstammung und im zentralen Nervensystem exprimiert. PYK2 ist einer der Signalmediatoren für G-Protein-gekoppelte Rezeptoren. Sie ist an der calciuminduzierten Regulation von Ionenkanälen und der Aktivierung des MAP-Kinase-Signalwegs beteiligt und interagiert mit der SH2-Domäne von Grb2.

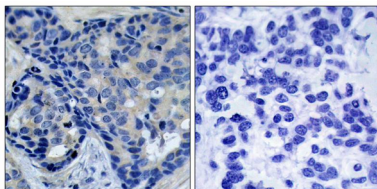
## Forschungsbereich

Signaltransduktion

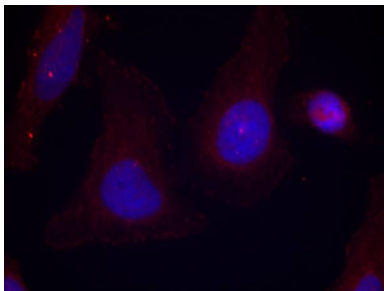
## Bilddaten



Western-Blot-Analyse von Phospho-PYK2 (Tyr402) in 293-Lysaten unter Verwendung eines Phospho-PYK2 (Tyr402)-Antikörpers.



Immunhistochemische Analyse von in Paraffin eingebettetem menschlichem Brustkrebsgewebe mit dem Antikörper Pyk2 (Phospho-Tyr402). Zur Antigenrückgewinnung wurde Natriumcitrat (pH 6,0) unter hohem Druck und hoher Temperatur verwendet. Abbildung rechts zeigt die Probe mit Blockierungspeptid.



Immunfluoreszenzanalyse von Phospho-PYK2 (Tyr402) in HeLa-Zellen mit dem Pyk2(Phospho-Tyr402)-Antikörper (rot).