

Produktname: Phospho-LIM Kinase 1 (Thr508) Kaninchen-Polyclonal-Antikörper
Katalog-Nr.: APRab00951

Nur für Forschungszwecke.

Zusammenfassung

Beschreibung	polyklonaler Kaninchenantikörper
Host	Kaninchen
Anwendung	WB,IHC,ICC/IF
Reaktivität	Mensch, Maus, Ratte
Konjugation	Unkonjugiert
Modifikation	Phosphoryliert
Isotyp	IgG
Klonalität	Polyklonal
Form	Flüssig
Konzentration	1 mg/ml
Lagerung	Aliquotieren und bei -20°C lagern (12 Monate haltbar).Frost/Tau-Zyklen vermeiden.
Versand	Eisbeutel
Puffer	Flüssigkeit in PBS mit 50 % Glycerin, 0,5 % Schutzprotein und 0,02 % Natriumazid, pH 7,3.
Aufreinigung	Affinitätsreinigung

Anwendung

Verdünnungsverhältnis WB 1:500-1:1000,IHC 1:50-1:100,ICC/IF 1:100-1:200

tnis

Molekulargewicht Calculated MW: 73 kDa; Observed MW: 73 kDa

Antigen-Informationen

Genname	LIMK1
Alternative Namen	LIMK1; LIMK; LIM domain kinase 1; LIMK-1
Gen-ID	3984
SwissProt ID	P53667
Immunogen	Ein synthetisches phosphoryliertes Peptid, das den Resten des Zielproteins entspricht

Hintergrund

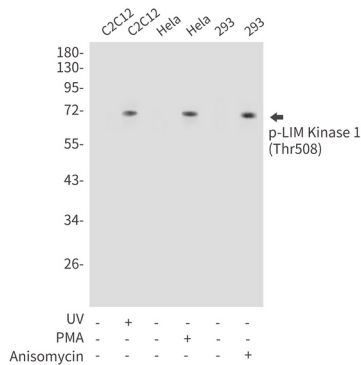
Eine Proteinkinase, die die Dynamik von Aktinfilamenten reguliert. Sie phosphoryliert und inaktiviert den Aktin-bindenden/depolymerisierenden Faktor Cofilin und stabilisiert dadurch das Aktin-Zytoskelett. Sie stimuliert das axonale

Wachstum und ist möglicherweise an der Gehirnentwicklung beteiligt. Isoform 3 hat einen dominant-negativen Effekt auf Veränderungen des Aktin-Zytoskeletts.

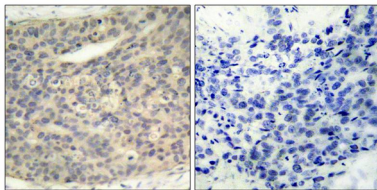
Forschungsbereich

Neurowissenschaften

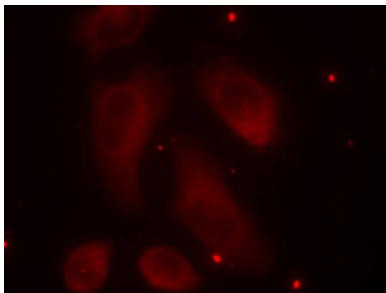
Bilddaten



Western-Blot-Analyse von Phospho-LIM Kinase 1 (Thr508) in C2C12-, HeLa- und 293-Lysaten unter Verwendung eines Phospho-LIM Kinase 1 (Thr508)-Antikörpers.



Immunhistochemische Analyse von in Paraffin eingebettetem menschlichem Brustkrebsgewebe mit dem Antikörper LIMK1 (Phospho-Thr508). Zur Antigenrückgewinnung wurde Natriumcitrat (pH 6,0) unter hohem Druck und hoher Temperatur verwendet. Abbildung rechts zeigt die Probe mit Blockierungspeptid.



Immunfluoreszenzanalyse von Phospho-LIM Kinase 1 (Thr508) in HeLa-Zellen mit dem Antikörper LIMK1(Phospho-Thr508) (rot).