

Produktname: Phospho-p53 (Ser15) Kaninchen-polyklonaler Antikörper**Katalog-Nr.: APRab00950**

Nur für Forschungszwecke.

Zusammenfassung

Beschreibung	polyklonaler Kaninchenantikörper
Host	Kaninchen
Anwendung	WB,IHC,ICC/IF
Reaktivität	Menschlich
Konjugation	Unkonjugiert
Modifikation	Phosphoryliert
Isotyp	IgG
Klonalität	Polyklonal
Form	Flüssig
Konzentration	1 mg/ml
Lagerung	Aliquotieren und bei -20°C lagern (12 Monate haltbar).Frost/Tau-Zyklen vermeiden.
Versand	Eisbeutel
Puffer	Flüssigkeit in PBS mit 50 % Glycerin, 0,5 % Schutzprotein und 0,02 % Natriumazid, pH 7,3.
Aufreinigung	Affinitätsreinigung

Anwendung

Verdünnungsverhältnis WB 1:500-1:1000,IHC 1:50-1:100,ICC/IF 1:100-1:200

tnis

Molekulargewicht Calculated MW: 44 kDa; Observed MW: 53 kDa

Antigen-Informationen

Genname	TP53
Alternative Namen	TP53; P53; Cellular tumor antigen p53; Antigen NY-CO-13; Phosphoprotein p53; Tumor suppressor p53
Gen-ID	7157
SwissProt ID	P04637
Immunogen	Ein synthetisches phosphoryliertes Peptid, das den Resten des Zielproteins entspricht

Hintergrund

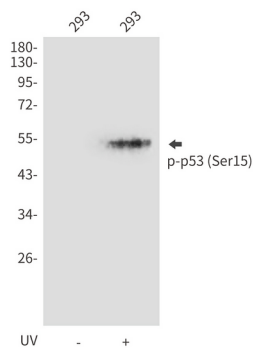
Das Tumorsuppressorprotein p53, ein Kernprotein, spielt eine essenzielle Rolle bei der Regulation des Zellzyklus, insbesondere

beim Übergang von der G₀- zur G₁-Phase. In normalen Zellen kommt es nur in sehr geringen Mengen vor, wird jedoch in verschiedenen transformierten Zelllinien in hohen Konzentrationen exprimiert und trägt vermutlich zur Transformation und Malignität bei. p53 ist ein DNA-bindendes Protein mit Domänen für die DNA-Bindung, Oligomerisierung und Transkriptionsaktivierung.

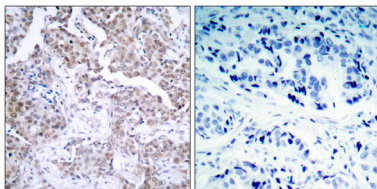
Forschungsbereich

Zellbiologie

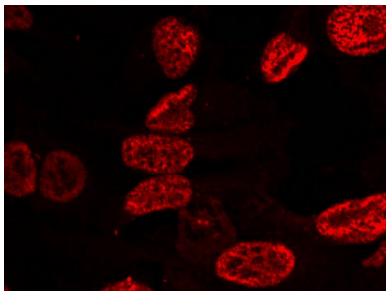
Bilddaten



Western-Blot-Analyse von Phospho-p53 (Ser15) in 293-Lysaten unter Verwendung eines Phospho-p53 (Ser15)-Antikörpers.



Immunhistochemische Analyse von in Paraffin eingebettetem menschlichem Brustkrebsgewebe mit einem p53 (Phospho-Ser15)-Antikörper. Zur Antigenrückgewinnung wurde Natriumcitrat (pH 6,0) unter hohem Druck und hoher Temperatur verwendet. Abbildung rechts zeigt die Probe mit Blockierungspeptid.



Immunfluoreszenzanalyse von Phospho-p53 (Ser15) in HeLa-Zellen unter Verwendung des p53(Phospho-Ser15)-Antikörpers (rot).