
Produktname: Phospho-EDG1 (Thr236) Kaninchen-polyklonaler Antikörper**Katalog-Nr.: APRab00946**

Nur für Forschungszwecke.

Zusammenfassung

Beschreibung	polyklonaler Kaninchenantikörper
Host	Kaninchen
Anwendung	WB,ICC/IF,ELISA
Reaktivität	Mensch, Maus, Ratte
Konjugation	Unkonjugiert
Modifikation	Phosphoryliert
Isotyp	IgG
Klonalität	Polyklonal
Form	Flüssig
Konzentration	1 mg/ml
Lagerung	Aliquotieren und bei -20°C lagern (12 Monate haltbar).Frost/Tau-Zyklen vermeiden.
Versand	Eisbeutel
Puffer	Flüssigkeit in PBS mit 50 % Glycerin, 0,5 % Schutzprotein und 0,02 % Natriumazid, pH 7,3.
Aufreinigung	Affinitätsreinigung

Anwendung**Verdünnungsverhältnis** WB 1:500-1:1000,ICC/IF 1:100-1:200,ELISA 1:5000-1:20000**tnis****Molekulargewicht** Calculated MW: 43 kDa; Observed MW: 42 kDa**Antigen-Informationen**

Genname	S1PR1 S1PR1; CHEDG1; EDG1; Sphingosine 1-phosphate receptor 1; S1P receptor 1; S1P1;
Alternative Namen	Endothelial differentiation G-protein coupled receptor 1; Sphingosine 1-phosphate receptor Edg-1; S1P receptor Edg-1; CD antigen CD363
Gen-ID	1901
SwissProt ID	P21453
Immunogen	Das Antiserum wurde gegen ein synthetisches Peptid hergestellt, das vom humanen S1P-Rezeptor EDG1 im Bereich der Phosphorylierungsstelle Thr236 abgeleitet ist. Aminosäurebereich: 206–255

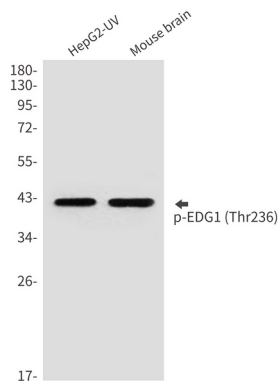
Hintergrund

Rezeptor für das Lysosphingolipid Sphingosin-1-phosphat (S1P). S1P ist ein bioaktives Lysophospholipid, das vielfältige physiologische Wirkungen auf die meisten Zell- und Gewebetypen ausübt. Dieser induzierbare, G-Protein-gekoppelte Rezeptor epithelialer Zellen könnte an Prozessen beteiligt sein, die die Differenzierung von Endothelzellen regulieren.

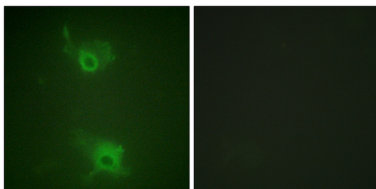
Forschungsbereich

Zellbiologie

Bilddaten



Western-Blot-Analyse von Phospho-EDG1 (Thr236) in HepG2-Maushirnlysaten unter Verwendung eines Phospho-EDG1 (Thr236)-Antikörpers.



Immunfluoreszenzanalyse von Phospho-EDG1 (Thr236) in COS7 unter Verwendung eines Phospho-EDG1 (Thr236)-Antikörpers. Das Bild rechts ist mit dem Phospho-Peptid blockiert.