

Produktname: Phospho-Leptin-Rezeptor (Tyr1141) Kaninchen-polyklonaler Antikörper
Katalog-Nr.: APRab00943

Nur für Forschungszwecke.

Zusammenfassung

Beschreibung	polyklonaler Kaninchenantikörper
Host	Kaninchen
Anwendung	WB,ELISA
Reaktivität	Mensch, Maus
Konjugation	Unkonjugiert
Modifikation	Phosphoryliert
Isotyp	IgG
Klonalität	Polyklonal
Form	Flüssig
Konzentration	1 mg/ml
Lagerung	Aliquotieren und bei -20°C lagern (12 Monate haltbar).Frost/Tau-Zyklen vermeiden.
Versand	Eisbeutel
Puffer	Flüssigkeit in PBS mit 50 % Glycerin, 0,5 % Schutzprotein und 0,02 % Natriumazid, pH 7,3.
Aufreinigung	Affinitätsreinigung

Anwendung

Verdünnungsverhältnis	WB 1:500-1:1000,ELISA 1:5000-1:20000
Molekulargewicht	Calculated MW: 132 kDa; Observed MW: 132 kDa

Antigen-Informationen

Genname	LEPR
Alternative Namen	Leptin receptor; LEP-R; HuB219 OB receptor; OB-R; CD295; LEPR; DB; OBR
Gen-ID	3953
SwissProt ID	P48357
Immunogen	Ein synthetisches phosphoryliertes Peptid, das den Resten des Zielproteins entspricht

Hintergrund

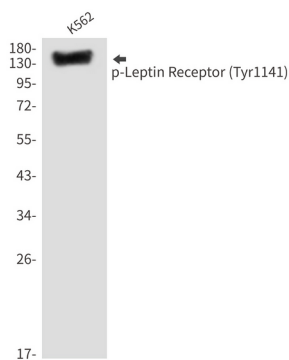
Nach Ligandenbindung vermittelt LEP zentrale und periphere Effekte durch die Aktivierung verschiedener Signalwege wie JAK2/STAT3 und der MAPK/FOS-Kaskade. Im Hypothalamus wirkt LEP als appetitregulierender Faktor, der durch die Induktion

anorexinogener Faktoren und die Suppression orexigener Neuropeptide die Nahrungsaufnahme verringert und den Energieverbrauch erhöht. Zudem reguliert es die Knochenmasse und die Sekretion von Hormonen der Hypothalamus-Hypophysen-Nebennierenrinden-Achse (durch Ähnlichkeit).

Forschungsbereich

Signaltransduktion

Bilddaten



Western-Blot-Analyse des Phospho-Leptin-Rezeptors (Tyr1141) in K562-Lysaten unter Verwendung eines Phospho-Leptin-Rezeptor (Tyr1141)-Antikörpers.