

**Produktname: Phospho-CSK (Ser364) Kaninchen-polyklonaler Antikörper****Katalog-Nr.: APRab00939**

Nur für Forschungszwecke.

**Zusammenfassung**

<b>Beschreibung</b>	polyklonaler Kaninchenantikörper
<b>Host</b>	Kaninchen
<b>Anwendung</b>	WB,ELISA
<b>Reaktivität</b>	Mensch, Maus, Ratte
<b>Konjugation</b>	Unkonjugiert
<b>Modifikation</b>	Phosphoryliert
<b>Isotyp</b>	IgG
<b>Klonalität</b>	Polyklonal
<b>Form</b>	Flüssig
<b>Konzentration</b>	1 mg/ml
<b>Lagerung</b>	Aliquotieren und bei -20°C lagern (12 Monate haltbar).Frost/Tau-Zyklen vermeiden.
<b>Versand</b>	Eisbeutel
<b>Puffer</b>	Flüssigkeit in PBS mit 50 % Glycerin, 0,5 % Schutzprotein und 0,02 % Natriumazid, pH 7,3.
<b>Aufreinigung</b>	Affinitätsreinigung

**Anwendung**

**Verdünnungsverhältnis** WB 1:500-1:1000,ELISA 1:5000-1:20000

**tnis**

**Molekulargewicht** Calculated MW: 51 kDa; Observed MW: 55 kDa

**Antigen-Informationen**

<b>Genname</b>	CSK
<b>Alternative Namen</b>	CSK; Tyrosine-protein kinase CSK; C-Src kinase; Protein-tyrosine kinase CYL
<b>Gen-ID</b>	1445
<b>SwissProt ID</b>	P41240
<b>Immunogen</b>	Ein synthetisches phosphoryliertes Peptid, das den Resten des Zielproteins entspricht

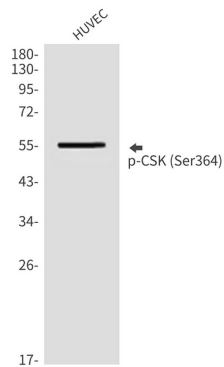
**Hintergrund**

Phosphoryliert spezifisch Tyr-504 an LCK, das als negative regulatorische Stelle fungiert. Kann auch auf die Kinasen LYN und FYN wirken.

## Forschungsbereich

Signaltransduktion

## Bilddaten



Western-Blot-Analyse von Phospho-CSK (Ser364) in HUVEC-Lysaten unter Verwendung eines Phospho-CSK (Ser364)-Antikörpers.