

Produktname: Phospho-Annexin 2 (Ser26) Kaninchen-polyklonaler Antikörper**Katalog-Nr.: APRab00929**

Nur für Forschungszwecke.

Zusammenfassung

Beschreibung	polyklonaler Kaninchenantikörper
Host	Kaninchen
Anwendung	WB
Reaktivität	Menschlich
Konjugation	Unkonjugiert
Modifikation	Phosphoryliert
Isotyp	IgG
Klonalität	Polyklonal
Form	Flüssig
Konzentration	1 mg/ml
Lagerung	Aliquotieren und bei -20°C lagern (12 Monate haltbar).Frost/Tau-Zyklen vermeiden.
Versand	Eisbeutel
Puffer	Flüssigkeit in PBS mit 50 % Glycerin, 0,5 % Schutzprotein und 0,02 % Natriumazid, pH 7,3.
Aufreinigung	Affinitätsreinigung

Anwendung

Verdünnungsverhältnis	WB 1:500-1:1000
Molekulargewicht	Calculated MW: 39 kDa; Observed MW: 39 kDa

Antigen-Informationen

Genname	ANXA2 ANXA2; ANX2; ANX2L4; CAL1H; LPC2D; Annexin A2; Annexin II; Annexin-2; Calpactin I heavy chain; Calpactin-1 heavy chain; Chromobindin-8; Lipocortin II; Placental anticoagulant protein IV; PAP-IV; Protein I; p36
Alternative Namen	
Gen-ID	302
SwissProt ID	P07355
Immunogen	Ein synthetisches phosphoryliertes Peptid, das den Resten des Zielproteins entspricht

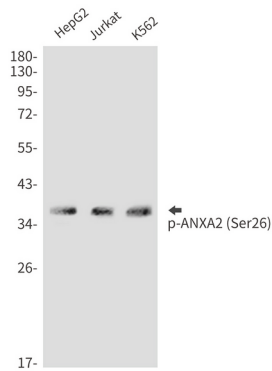
Hintergrund

Annexin A2 wurde ursprünglich als Proteininhibitor der Phospholipase A2 identifiziert, interagiert aber nachweislich mit einer Reihe von Protein- und Nicht-Protein-Partnern, darunter F-Aktin, Spektrin, SNARE-Komplexe, RNA und Viruspartikel.

Forschungsbereich

Signaltransduktion

Bilddaten



Western-Blot-Analyse von Phospho-Annexin 2 (Ser26) in HepG2-Lysaten unter Verwendung des Phospho-ANXA2 (Ser26)-Antikörpers.