

Produktname: Phospho-ATF4 (Ser219) Kaninchen-polyklonaler Antikörper**Katalog-Nr.: APRab00926**

Nur für Forschungszwecke.

Zusammenfassung

Beschreibung	polyklonaler Kaninchenantikörper
Host	Kaninchen
Anwendung	WB
Reaktivität	Menschlich
Konjugation	Unkonjugiert
Modifikation	Phosphoryliert
Isotyp	IgG
Klonalität	Polyklonal
Form	Flüssig
Konzentration	1 mg/ml
Lagerung	Aliquotieren und bei -20°C lagern (12 Monate haltbar).Frost/Tau-Zyklen vermeiden.
Versand	Eisbeutel
Puffer	Flüssigkeit in PBS mit 50 % Glycerin, 0,5 % Schutzprotein und 0,02 % Natriumazid, pH 7,3.
Aufreinigung	Affinitätsreinigung

Anwendung

Verdünnungsverhältnis	WB 1:500-1:1000
Molekulargewicht	Calculated MW: 39 kDa; Observed MW: 39 kDa

Antigen-Informationen

Genname	ATF4
Alternative Namen	Cyclic AMP-dependent transcription factor ATF-4; CREB-2; cAMP-responsive element-binding protein 2; DNA-binding protein TAXREB67
Gen-ID	468
SwissProt ID	P18848
Immunogen	Ein synthetisches phosphoryliertes Peptid, das den Resten des Zielproteins entspricht

Hintergrund

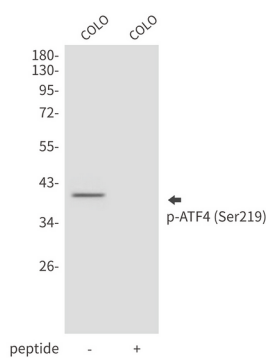
ATF4, ein aktivierender Transkriptionsfaktor/cAMP-responsives Element-bindendes Protein, ist am PERK- und eIF2 α -

vermittelten ER-Stress-Signalweg beteiligt. ER-Stress hemmt die Translation der meisten mRNAs, stimuliert aber selektiv die Translation bestimmter mRNAs, darunter die von ATF-4. Die induzierte Expression von ATF-4 erhöht die Expression von Genen, die für die Erholung von ER-Stress entscheidend sind.

Forschungsbereich

Epigenetik und nukleäre Signalgebung

Bilddaten



Western-Blot-Analyse von Phospho-ATF4 (Ser219) in COLO-Lysaten unter Verwendung eines Phospho-ATF4 (Ser219)-Antikörpers.