

**Produktname: Phospho-CREB (Ser142) Kaninchen-polyklonaler Antikörper****Katalog-Nr.: APRab00922**

Nur für Forschungszwecke.

**Zusammenfassung**

<b>Beschreibung</b>	polyklonaler Kaninchenantikörper
<b>Host</b>	Kaninchen
<b>Anwendung</b>	WB,IHC
<b>Reaktivität</b>	Mensch, Maus, Ratte
<b>Konjugation</b>	Unkonjugiert
<b>Modifikation</b>	Phosphoryliert
<b>Isotyp</b>	IgG
<b>Klonalität</b>	Polyklonal
<b>Form</b>	Flüssig
<b>Konzentration</b>	1 mg/ml
<b>Lagerung</b>	Aliquotieren und bei -20°C lagern (12 Monate haltbar).Frost/Tau-Zyklen vermeiden.
<b>Versand</b>	Eisbeutel
<b>Puffer</b>	Flüssigkeit in PBS mit 50 % Glycerin, 0,5 % Schutzprotein und 0,02 % Natriumazid, pH 7,3.
<b>Aufreinigung</b>	Affinitätsreinigung

**Anwendung**

<b>Verdünnungsverhältnis</b>	WB 1:500-1:1000,IHC 1:50-1:100
<b>Molekulargewicht</b>	Calculated MW: 35 kDa; Observed MW: 37,43 kDa

**Antigen-Informationen**

<b>Genname</b>	CREB1
<b>Alternative Namen</b>	CREB1; Cyclic AMP-responsive element-binding protein 1; CREB-1; cAMP-responsive element-binding protein 1
<b>Gen-ID</b>	1385
<b>SwissProt ID</b>	P16220
<b>Immunogen</b>	Ein synthetisches phosphoryliertes Peptid, das den Resten des Zielproteins entspricht

**Hintergrund**

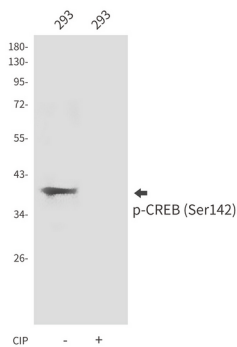
Dieses Gen kodiert einen Transkriptionsfaktor, der zur Familie der Leucin-Zipper-DNA-bindenden Proteine gehört. Dieses

Protein bindet als Homodimer an das cAMP-responsive Element, ein oktameres Palindrom.

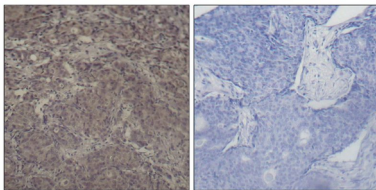
## Forschungsbereich

Epigenetik und nukleäre Signalgebung

## Bilddaten



Western-Blot-Analyse von Phospho-CREB (Ser142) in 293 Lysaten unter Verwendung eines Phospho-CREB (Ser142) Antikörpers.



Immunhistochemische Analyse von in Paraffin eingebettetem menschlichem Brustkrebsgewebe mit dem CREB-Antikörper (Phospho-Ser142). Zur Antigenrückgewinnung wurde Natriumcitrat (pH 6,0) unter hohem Druck und hoher Temperatur verwendet. Abbildung rechts zeigt die Probe mit Blockierungspeptid.