

**Produktname: Phospho-Rac1 (Ser71) Kaninchen-polyklonaler Antikörper****Katalog-Nr.: APRab00917**

Nur für Forschungszwecke.

**Zusammenfassung**

<b>Beschreibung</b>	polyklonaler Kaninchenantikörper
<b>Host</b>	Kaninchen
<b>Anwendung</b>	WB
<b>Reaktivität</b>	Mensch, Maus, Ratte
<b>Konjugation</b>	Unkonjugiert
<b>Modifikation</b>	Phosphoryliert
<b>Isotyp</b>	IgG
<b>Klonalität</b>	Polyklonal
<b>Form</b>	Flüssig
<b>Konzentration</b>	1 mg/ml
<b>Lagerung</b>	Aliquotieren und bei -20°C lagern (12 Monate haltbar).Frost/Tau-Zyklen vermeiden.
<b>Versand</b>	Eisbeutel
<b>Puffer</b>	Flüssigkeit in PBS mit 50 % Glycerin, 0,5 % Schutzprotein und 0,02 % Natriumazid, pH 7,3.
<b>Aufreinigung</b>	Affinitätsreinigung

**Anwendung**

<b>Verdünnungsverhältnis</b>	WB 1:500-1:1000
<b>Molekulargewicht</b>	Calculated MW: 21 kDa; Observed MW: 28 kDa

**Antigen-Informationen**

<b>Genname</b>	RAC1
<b>Alternative Namen</b>	Ras-related C3 botulinum toxin substrate 1; Cell migration-inducing gene 5 protein; Ras-like protein TC25; p21-Rac1; RAC1; TC25
<b>Gen-ID</b>	5879
<b>SwissProt ID</b>	P63000
<b>Immunogen</b>	Ein synthetisches phosphoryliertes Peptid, das den Resten des Zielproteins entspricht

**Hintergrund**

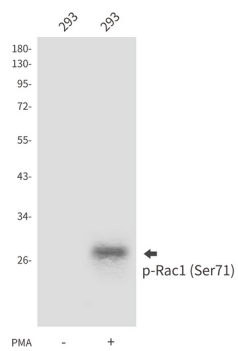
Eine an die Plasmamembran gebundene kleine GTPase, die zwischen einem aktiven GTP-gebundenen und einem inaktiven

GDP-gebundenen Zustand wechselt.

## Forschungsbereich

Signaltransduktion

## Bilddaten



Western-Blot-Analyse von Phospho-Rac1 (Ser71) in 293-Lysaten unter Verwendung eines Phospho-Rac1 (Ser71)-Antikörpers.