

Produktname: Phospho-STAT6 (Tyr641) Kaninchen-Polyclonal-Antikörper**Katalog-Nr.: APRab00913**

Nur für Forschungszwecke.

Zusammenfassung

Beschreibung	polyklonaler Kaninchenantikörper
Host	Kaninchen
Anwendung	WB,IHC
Reaktivität	Mensch, Maus, Ratte
Konjugation	Unkonjugiert
Modifikation	Phosphoryliert
Isotyp	IgG
Klonalität	Polyklonal
Form	Flüssig
Konzentration	1 mg/ml
Lagerung	Aliquotieren und bei -20°C lagern (12 Monate haltbar).Frost/Tau-Zyklen vermeiden.
Versand	Eisbeutel
Puffer	Flüssigkeit in PBS mit 50 % Glycerin, 0,5 % Schutzprotein und 0,02 % Natriumazid, pH 7,3.
Aufreinigung	Affinitätsreinigung

Anwendung

Verdünnungsverhältnis WB 1:500-1:1000,IHC 1:50-1:100

tnis

Molekulargewicht Calculated MW: 94 kDa; Observed MW: 110 kDa

Antigen-Informationen

Genname	STAT6
Alternative Namen	STAT6; Signal transducer and activator of transcription 6; IL-4 Stat
Gen-ID	6778
SwissProt ID	P42226
Immunogen	Ein synthetisches phosphoryliertes Peptid, das den Resten des Zielproteins entspricht

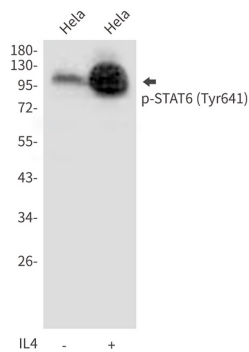
Hintergrund

STAT6 ist ein Transkriptionsfaktor der STAT-Familie. Er spielt eine zentrale Rolle bei IL-4-vermittelten biologischen Reaktionen und induziert die Expression von BCL2L1/BCL-X(L), welches für die antiapoptotische Wirkung von IL-4 verantwortlich ist.

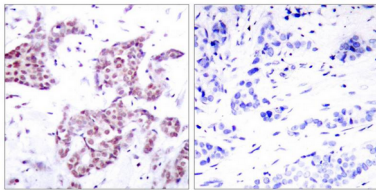
Forschungsbereich

Signaltransduktion

Bilddaten



Western-Blot-Analyse von Phospho-STAT6 (Tyr641) in HeLa-Lysaten unter Verwendung eines Phospho-STAT6 (Tyr641)-Antikörpers.



Immunohistochemische Analyse von in Paraffin eingebettetem menschlichem Brustkrebsgewebe mit dem Antikörper STAT6 (Phospho-Tyr641). Zur Antigenrückgewinnung wurde Natriumcitrat (pH 6,0) unter hohem Druck und hoher Temperatur verwendet. Abbildung rechts zeigt die Probe mit Blockierungspeptid.