

Produktname: Phospho-CAD (Thr456) Kaninchen-Polyclonal-Antikörper**Katalog-Nr.: APRab00911**

Nur für Forschungszwecke.

Zusammenfassung

Beschreibung	polyklonaler Kaninchenantikörper
Host	Kaninchen
Anwendung	IHC
Reaktivität	Menschlich
Konjugation	Unkonjugiert
Modifikation	Phosphoryliert
Isotyp	IgG
Klonalität	Polyklonal
Form	Flüssig
Konzentration	1 mg/ml
Lagerung	Aliquotieren und bei -20°C lagern (12 Monate haltbar).Frost/Tau-Zyklen vermeiden.
Versand	Eisbeutel
Puffer	Flüssigkeit in PBS mit 50 % Glycerin, 0,5 % Schutzprotein und 0,02 % Natriumazid, pH 7,3.
Aufreinigung	Affinitätsreinigung

Anwendung

Verdünnungsverhältnis IHC 1:50-1:100

tnis

Molekulargewicht -

Antigen-Informationen

Genname	CAD
Alternative Namen	CAD; CAD protein
Gen-ID	790
SwissProt ID	P27708
Immunogen	Ein synthetisches phosphoryliertes Peptid, das den Resten des Zielproteins entspricht

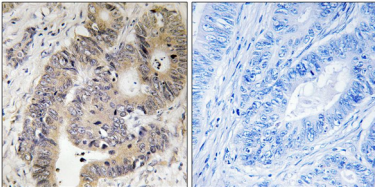
Hintergrund

Carbamoylphosphatsynthetase-Aspartatcarbamoyltransferase-Dihydroorotase (CAD) ist ein multifunktionelles Protein, das die Pyrimidinbiosynthese de novo in Säugetieren initiiert und reguliert.

Forschungsbereich

Zellbiologie

Bilddaten



Immunohistochemische Analyse von in Paraffin eingebettetem menschlichem Kolonkarzinomgewebe mittels Phospho-CAD (Thr456)-Antikörper. Zur Antigenrückgewinnung wurde Natriumcitrat (pH 6,0) unter hohem Druck und hoher Temperatur verwendet. Abbildung rechts mit Blockierungspeptid.