
Produktname: Phospho-NMDAR2A/2B (Tyr1246/Tyr1252) Kaninchen-Polyclonal-Antikörper**Katalog-Nr.: APRab00906**

Nur für Forschungszwecke.

Zusammenfassung

Beschreibung	polyklonaler Kaninchenantikörper
Host	Kaninchen
Anwendung	IHC,ICC/IF,ELISA
Reaktivität	Mensch, Maus, Ratte
Konjugation	Unkonjugiert
Modifikation	Phosphoryliert
Isotyp	IgG
Klonalität	Polyklonal
Form	Flüssig
Konzentration	1 mg/ml
Lagerung	Aliquotieren und bei -20°C lagern (12 Monate haltbar).Frost/Tau-Zyklen vermeiden.
Versand	Eisbeutel
Puffer	Flüssigkeit in PBS mit 50 % Glycerin, 0,5 % Schutzprotein und 0,02 % Natriumazid, pH 7,3.
Aufreinigung	Affinitätsreinigung

Anwendung**Verdünnungsverhältnis** IHC 1:50-1:100,ICC/IF 1:50-1:200,ELISA 1:5000-1:20000**tnis****Molekulargewicht** -**Antigen-Informationen**

Genname	GRIN2A/GRIN2B GRIN2A; NMDAR2A; Glutamate [NMDA] receptor subunit epsilon-1; N-methyl D-aspartate
Alternative Namen	receptor subtype 2A; NMDAR2A; NR2A; hNR2A; GRIN2B; NMDAR2B; Glutamate [NMDA] receptor subunit epsilon-2; N-methyl D-aspartate receptor subtype 2B; NMDAR2B; N
Gen-ID	2903/2904
SwissProt ID	Q12879/Q13224
Immunogen	Das Antiserum wurde gegen ein synthetisches Peptid hergestellt, das vom humanen NMDAR2A/B im Bereich der Phosphorylierungsstelle Tyr1246/1252 abgeleitet ist.

Aminosäurebereich: 1216–1265

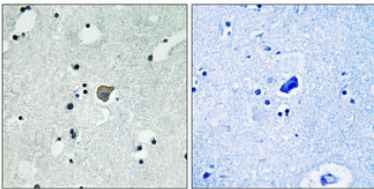
Hintergrund

Der NMDA-Rezeptor-Subtyp der glutamatgesteuerten Ionenkanäle weist eine hohe Kalziumpermeabilität und eine spannungsabhängige Empfindlichkeit gegenüber Magnesium auf. Die Aktivierung erfordert die Bindung eines Agonisten an beide Untereinheitentypen.

Forschungsbereich

Neurowissenschaften

Bilddaten



Immunohistochemische Analyse von in Paraffin eingebettetem menschlichem Gehirngewebe mit einem Phospho-NMDAR2A/2B (Tyr1246/Tyr1252)-Antikörper. Zur Antigenrückgewinnung wurde Tris-EDTA (pH 8,0) unter hohem Druck und hoher Temperatur verwendet. Abbildung rechts mit Blockierungspeptid.