

---

**Produktname: Methyl-Lysin-Kaninchen-polyklonaler Antikörper****Katalog-Nr.: APRab00846**

Nur für Forschungszwecke.

**Zusammenfassung**

<b>Beschreibung</b>	polyklonaler Kaninchenantikörper
<b>Host</b>	Kaninchen
<b>Anwendung</b>	WB
<b>Reaktivität</b>	Mensch, Maus, Ratte
<b>Konjugation</b>	Unkonjugiert
<b>Modifikation</b>	Methyliert
<b>Isotyp</b>	IgG
<b>Klonalität</b>	Polyklonal
<b>Form</b>	Flüssig
<b>Konzentration</b>	1 mg/ml
<b>Lagerung</b>	Aliquotieren und bei -20°C lagern (12 Monate haltbar).Frost/Tau-Zyklen vermeiden.
<b>Versand</b>	Eisbeutel
<b>Puffer</b>	Flüssigkeit in PBS mit 50 % Glycerin, 0,5 % Schutzprotein und 0,02 % Natriumazid, pH 7,3.
<b>Aufreinigung</b>	Affinitätsreinigung

**Anwendung**

**Verdünnungsverhältnis** WB 1:500-1:1000

**tnis**

**Molekulargewicht** Refer to figures

**Antigen-Informationen**

<b>Genname</b>	-
<b>Alternative Namen</b>	-
<b>Gen-ID</b>	-
<b>SwissProt ID</b>	-
<b>Immunogen</b>	-

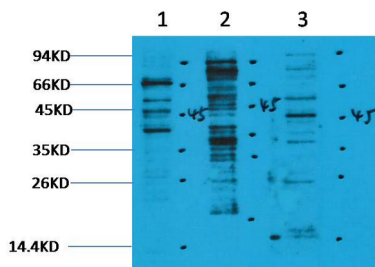
**Hintergrund**

Die Histon-Lysin-Methylierung gilt als eine sehr stabile Modifikation mit wichtigen Funktionen bei der epigenetischen Genregulation und der Organisation von Chromatindomänen.

## Forschungsbereich

Epigenetik und nukleäre Signalgebung

## Bilddaten



Western-Blot-Analyse von Methyl-Lysin in HeLa-, 3T3- und Rattenhirnlysaten unter Verwendung eines Methyl-Lysin-Antikörpers.