

**Produktname: Phospho-CD31 (Tyr713) Kaninchen-Polyclonal-Antikörper****Katalog-Nr.: APRab00842**

Nur für Forschungszwecke.

**Zusammenfassung**

<b>Beschreibung</b>	polyklonaler Kaninchenantikörper
<b>Host</b>	Kaninchen
<b>Anwendung</b>	WB,IHC,ICC/IF,ELISA
<b>Reaktivität</b>	Mensch, Maus
<b>Konjugation</b>	Unkonjugiert
<b>Modifikation</b>	Phosphoryliert
<b>Isotyp</b>	IgG
<b>Klonalität</b>	Polyklonal
<b>Form</b>	Flüssig
<b>Konzentration</b>	1 mg/ml
<b>Lagerung</b>	Aliquotieren und bei -20°C lagern (12 Monate haltbar).Frost/Tau-Zyklen vermeiden.
<b>Versand</b>	Eisbeutel
<b>Puffer</b>	Flüssigkeit in PBS mit 50 % Glycerin, 0,5 % Schutzprotein und 0,02 % Natriumazid, pH 7,3.
<b>Aufreinigung</b>	Affinitätschromatographie

**Anwendung**

**Verdünnungsverhältnis** WB 1:500-1:1000,IHC 1:50-1:100,ICC/IF 1:50-1:200,ELISA 1:5000-1:20000

**tnis**

**Molekulargewicht** Calculated MW: 83 kDa; Observed MW: 150 kDa

**Antigen-Informationen**

<b>Genname</b>	PECAM1
<b>Alternative Namen</b>	Platelet endothelial cell adhesion molecule; PECAM-1; EndoCAM; GPIIA'; PECA1; CD antigen CD31
<b>Gen-ID</b>	5175
<b>SwissProt ID</b>	P16284
<b>Immunogen</b>	Das Antiserum wurde gegen ein synthetisches Peptid hergestellt, das vom humanen PECAM-1 im Bereich der Phosphorylierungsstelle Tyr713 abgeleitet ist. Aminosäurebereich: 686–735

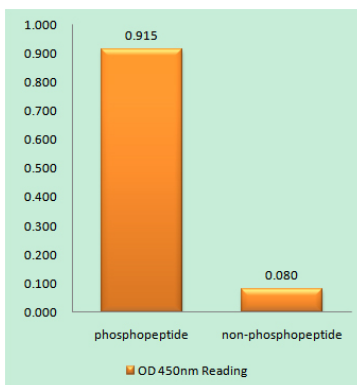
## Hintergrund

PECAM-1 ist ein Zelladhäsionsmolekül, das auf Thrombozyten und an den Zell-Zell-Verbindungen von Endothelzellen exprimiert wird. Es spielt eine Rolle bei der Modulation der Integrin-vermittelten Zelladhäsion, der transendothelialen Migration, der Angiogenese, der Apoptose, der Zellmigration, der negativen Regulation der Immunzellsignalisierung, der Autoimmunität, der Makrophagenphagozytose, der IgE-vermittelten Anaphylaxie und der Thrombose. Es unterliegt alternativem Spleißen, wodurch in den Gefäßbetten verschiedener Gewebe multiple Isoformen entstehen.

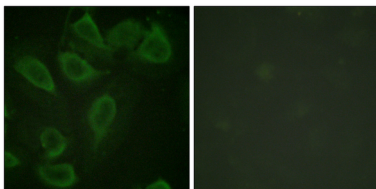
## Forschungsbereich

Herz-Kreislauf-System

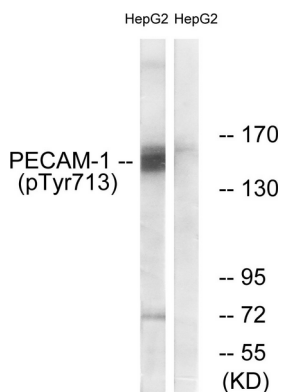
## Bilddaten



Enzymgebundener Immunadsorptionstest (Phospho-ELISA) für Immunogen-Phospho-Peptid (Phospho-links) und Nicht-Phospho-Peptid (Phospho-rechts) unter Verwendung von PECAM1 (Phospho-Tyr71-Antikörper)



Immunfluoreszenzanalyse von Phospho-CD31 (Tyr713) in HeLa-Zellen mittels Phospho-CD31 (Tyr713)-Antikörper. Das Bild rechts zeigt eine Blockierung mit dem Phospho-Peptid.



Western-Blot-Analyse von Phospho-CD31 (Tyr713) in HepG2-Lysaten unter Verwendung eines Phospho-CD31 (Tyr713)-Antikörpers. Die Spur rechts ist mit dem Phospho-Peptid blockiert.