

**Produktname: Phospho-kardiales Troponin I (Ser22/Ser23) Kaninchen-polyklonaler Antikörper**

**Katalog-Nr.: APRab00836**

Nur für Forschungszwecke.

## Zusammenfassung

<b>Beschreibung</b>	polyklonaler Kaninchenantikörper
<b>Host</b>	Kaninchen
<b>Anwendung</b>	WB,IHC,ELISA
<b>Reaktivität</b>	Maus, Ratte
<b>Konjugation</b>	Unkonjugiert
<b>Modifikation</b>	Phosphoryliert
<b>Isotyp</b>	IgG
<b>Klonalität</b>	Polyklonal
<b>Form</b>	Flüssig
<b>Konzentration</b>	1 mg/ml
<b>Lagerung</b>	Aliquotieren und bei -20°C lagern (12 Monate haltbar).Frost/Tau-Zyklen vermeiden.
<b>Versand</b>	Eisbeutel
<b>Puffer</b>	Flüssigkeit in PBS mit 50 % Glycerin, 0,5 % Schutzprotein und 0,02 % Natriumazid, pH 7,3.
<b>Aufreinigung</b>	Affinitätschromatographie

## Anwendung

**Verdünnungsverhältnis** WB 1:500-1:1000,IHC 1:50-1:100,ELISA 1:5000-1:20000

**tnis**

**Molekulargewicht** Calculated MW: 24 kDa; Observed MW: 28 kDa

## Antigen-Informationen

<b>Genname</b>	Tnni3
<b>Alternative Namen</b>	TNNI3; TNNC1; Troponin I; cardiac muscle; Cardiac troponin I
<b>Gen-ID</b>	29248.0
<b>SwissProt ID</b>	P23693
<b>Immunogen</b>	Das Antiserum wurde gegen ein synthetisches Peptid hergestellt, das von Maus-TNNI3 im Bereich der Phosphorylierungsstellen Ser22 und Ser23 abgeleitet ist. Aminosäurebereich: 5-54

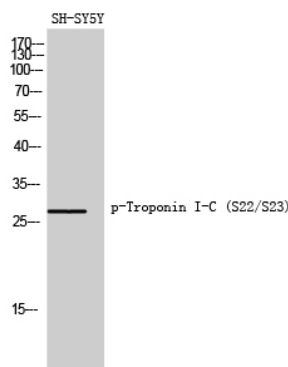
## Hintergrund

Troponin I (TnI) ist zusammen mit Troponin T (TnT) und Troponin C (TnC) eine der drei Untereinheiten des Troponinkomplexes der dünnen Filamente quergestreifter Muskulatur. TnI ist die inhibitorische Untereinheit; sie blockiert die Aktin-Myosin-Interaktion und vermittelt dadurch die Entspannung der quergestreiften Muskulatur. Die TnI-Subfamilie umfasst drei Gene: tnl-skeletal-fast-twitch, tnl-skeletal-low-twitch und tnl-cardiac. Dieses Gen kodiert das TnI-cardiac-Protein und wird ausschließlich im Herzmuskelgewebe exprimiert. Mutationen in diesem Gen verursachen die familiäre hypertrophe Kardiomyopathie Typ 7 (CMH7) und die familiäre restriktive Kardiomyopathie (RCM).

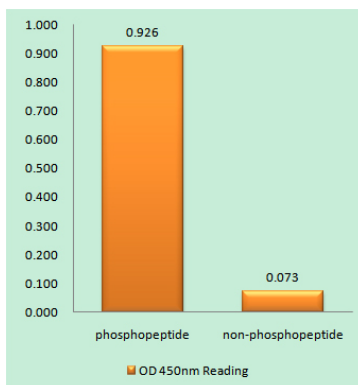
## Forschungsbereich

Signaltransduktion

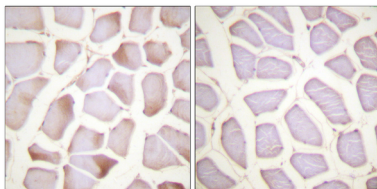
## Bilddaten



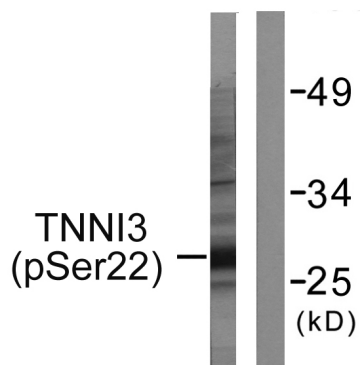
Western-Blot-Analyse von Phospho-Cardiac Troponin I (Ser22/Ser23) in SH-SY5Y-Lysaten unter Verwendung eines Phospho-Cardiac Troponin I (Ser22/Ser23)-Antikörpers.



Enzymgebundener Immunosorbent-Assay (Phospho-ELISA) für Immunogen Phospho-Peptid (Phospho-links) und Nicht-Phospho-Peptid (Phospho-rechts) unter Verwendung des Antikörpers TNNI3 (Phospho-Ser22+Ser23).



Immunhistochemische Analyse von in Paraffin eingebettetem menschlichem Skelettmuskelgewebe mit dem Antikörper TNNI3 (Phospho-Ser22+Ser23). Zur Antigenrückgewinnung wurde Natriumcitrat (pH 6,0) unter hohem Druck und hoher Temperatur verwendet. Abbildung rechts mit Blockierungspeptid.



Western-Blot-Analyse von Phospho-kardialem Troponin I (Ser22/Ser23) in Mausherzlysaten unter Verwendung eines Phospho-kardialen Troponin I (Ser22/Ser23)-Antikörpers. Die Spur rechts ist mit dem Phospho-Peptid blockiert.