
Produktname: Phospho-alpha 1 Natrium-Kalium-ATPase (Ser23) Kaninchen-polyklonaler Antikörper**Katalog-Nr.: APRab00835**

Nur für Forschungszwecke.

Zusammenfassung

Beschreibung	polyklonaler Kaninchenantikörper
Host	Kaninchen
Anwendung	WB,ICC/IF,ELISA
Reaktivität	Ratte
Konjugation	Unkonjugiert
Modifikation	Phosphoryliert
Isotyp	IgG
Klonalität	Polyklonal
Form	Flüssig
Konzentration	1 mg/ml
Lagerung	Aliquotieren und bei -20°C lagern (12 Monate haltbar).Frost/Tau-Zyklen vermeiden.
Versand	Eisbeutel
Puffer	Flüssigkeit in PBS mit 50 % Glycerin, 0,5 % Schutzprotein und 0,02 % Natriumazid, pH 7,3.
Aufreinigung	Affinitätschromatographie

Anwendung**Verdünnungsverhältnis** WB 1:500-1:1000,ICC/IF 1:50-1:200,ELISA 1:5000-1:20000**tnis****Molekulargewicht** Calculated MW: 113 kDa; Observed MW: 113 kDa**Antigen-Informationen**

Genname	Atp1A1
Alternative Namen	ATP1A1; Sodium/potassium-transporting ATPase subunit alpha-1; Na(+)/K(+) ATPase alpha-1 subunit; Sodium pump subunit alpha-1
Gen-ID	24211.0
SwissProt ID	P06685
Immunogen	Das Antiserum wurde gegen ein synthetisches Peptid hergestellt, das von der Ratten-ATP1- α 1/Na+K+-ATPase1 im Bereich der Phosphorylierungsstelle Ser23 abgeleitet ist. Aminosäurebereich: 15–64

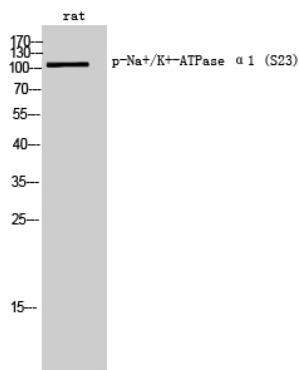
Hintergrund

Die durch das Gen ATP1A1 kodierte Na⁺/K⁺-transportierende Untereinheit α 1 der ATPase gehört zur Familie der P-Typ-Kationentransport-ATPasen und zur Unterfamilie der Na⁺/K⁺-ATPasen. Die Na⁺/K⁺-ATPase ist ein integrales Membranprotein, das für die Etablierung und Aufrechterhaltung der elektrochemischen Gradienten von Na⁺- und K⁺-Ionen über die Plasmamembran verantwortlich ist.

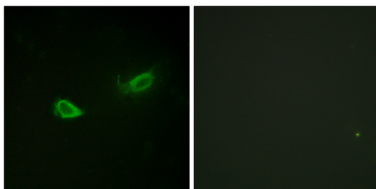
Forschungsbereich

Tags & Zellmarker

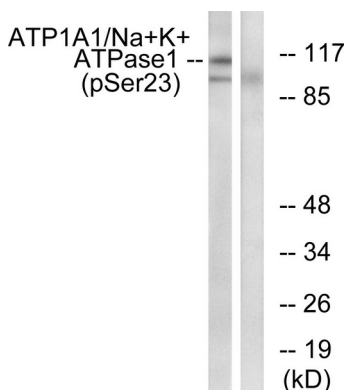
Bilddaten



Western-Blot-Analyse der Phospho-alpha 1 Natrium-Kalium-ATPase (Ser23) in Rattenlysaten unter Verwendung eines Phospho-alpha 1 Natrium-Kalium-ATPase (Ser23)-Antikörpers.



Immunfluoreszenzanalyse der Phospho- α 1-Natrium-Kalium-ATPase (Ser23) in NIH/3T3-Zellen mittels eines Antikörpers gegen ATP1 α 1/Na⁺/K⁺-ATPase1 (Phospho-Ser23). Das Bild rechts wurde mit dem Phospho-Peptid blockiert.



Western-Blot-Analyse der Phospho- α 1-Natrium-Kalium-ATPase (Ser23) in Rattenhirnlysaten mit einem Antikörper gegen ATP1 α 1/Na⁺/K⁺-ATPase1 (Phospho-Ser23). Die rechte Spur ist mit dem Phospho-Peptid blockiert.