

Produktname: Phospho-Sp1 (Thr739) Kaninchen-polyklonaler Antikörper**Katalog-Nr.: APRab00833**

Nur für Forschungszwecke.

Zusammenfassung

Beschreibung	polyklonaler Kaninchenantikörper
Host	Kaninchen
Anwendung	WB,IHC,ELISA
Reaktivität	Mensch, Maus, Ratte, Affe
Konjugation	Unkonjugiert
Modifikation	Phosphoryliert
Isotyp	IgG
Klonalität	Polyklonal
Form	Flüssig
Konzentration	1 mg/ml
Lagerung	Aliquotieren und bei -20°C lagern (12 Monate haltbar).Frost/Tau-Zyklen vermeiden.
Versand	Eisbeutel
Puffer	Flüssigkeit in PBS mit 50 % Glycerin, 0,5 % Schutzprotein und 0,02 % Natriumazid, pH 7,3.
Aufreinigung	Affinitätsreinigung

Anwendung

Verdünnungsverhältnis WB 1:500-1:1000,IHC 1:50-1:100,ELISA 1:5000-1:20000

tnis

Molekulargewicht Calculated MW: 81 kDa; Observed MW: 81 kDa

Antigen-Informationen

Genname	SP1
Alternative Namen	SP1; TSFP1; Transcription factor Sp1
Gen-ID	6667
SwissProt ID	P08047
Immunogen	Das Antiserum wurde gegen ein synthetisches Peptid hergestellt, das vom humanen SP1 im Bereich der Phosphorylierungsstelle Thr739 abgeleitet ist. Aminosäurebereich: 706–755

Hintergrund

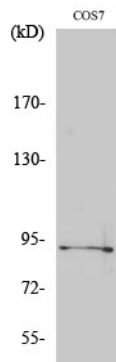
SP1 ist ein Transkriptionsfaktor aus der Familie der Sp1-C2H2-Zinkfingerproteine. Es wird durch MAPK phosphoryliert und

aktiviert. Die Dephosphorylierung durch PTEN hemmt die DNA-Bindung. Im Zellkern bindet es an p38.

Forschungsbereich

Epigenetik und nukleäre Signalgebung

Bilddaten



Western-Blot-Analyse von Phospho-Sp1 (Thr739) in COS7-Lysaten unter Verwendung eines Phospho-Sp1 (Thr739)-Antikörpers.