

**Produktname: Phospho-STAT3 (Ser727) Kaninchen-polyklonaler Antikörper****Katalog-Nr.: APRab00824**

Nur für Forschungszwecke.

**Zusammenfassung**

<b>Beschreibung</b>	polyklonaler Kaninchenantikörper
<b>Host</b>	Kaninchen
<b>Anwendung</b>	WB,IHC,ICC/IF,ELISA,IP
<b>Reaktivität</b>	Mensch, Maus, Ratte, Affe
<b>Konjugation</b>	Unkonjugiert
<b>Modifikation</b>	Phosphoryliert
<b>Isotyp</b>	IgG
<b>Klonalität</b>	Polyklonal
<b>Form</b>	Flüssig
<b>Konzentration</b>	1 mg/ml
<b>Lagerung</b>	Aliquotieren und bei -20°C lagern (12 Monate haltbar).Frost/Tau-Zyklen vermeiden.
<b>Versand</b>	Eisbeutel
<b>Puffer</b>	Flüssigkeit in PBS mit 50 % Glycerin, 0,5 % Schutzprotein und 0,02 % Natriumazid, pH 7,3.
<b>Aufreinigung</b>	Affinitätsreinigung

**Anwendung**

**Verdünnungsverhältnis** WB 1:500-1:1000,IHC 1:50-1:100,ICC/IF 1:50-1:200,ELISA 1:5000-1:20000,IP 1:20-1:50

**tnis**

**Molekulargewicht** Calculated MW: 88 kDa; Observed MW: 85 kDa

**Antigen-Informationen**

<b>Genname</b>	STAT3
<b>Alternative Namen</b>	STAT3; APRF; Signal transducer and activator of transcription 3; Acute-phase response factor
<b>Gen-ID</b>	6774
<b>SwissProt ID</b>	P40763
<b>Immunogen</b>	Das Antiserum wurde gegen ein synthetisches Peptid hergestellt, das vom humanen STAT3 im Bereich der Phosphorylierungsstelle Ser727 abgeleitet ist. Aminosäurebereich: 694–743

**Hintergrund**

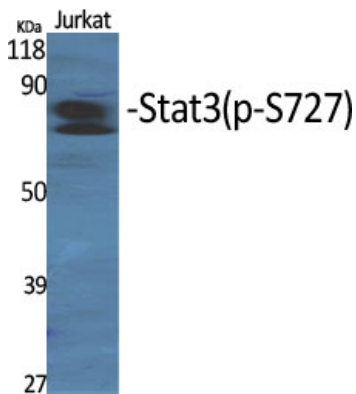
Das von diesem Gen kodierte Protein gehört zur STAT-Proteinfamilie. Als Reaktion auf Zytokine und Wachstumsfaktoren

werden STAT-Familienmitglieder durch die Rezeptorassoziierten Kinasen phosphoryliert und bilden anschließend Homo- oder Heterodimere, die in den Zellkern wandern, wo sie als Transkriptionsaktivatoren wirken.

## Forschungsbereich

Signaltransduktion

## Bilddaten



Western-Blot-Analyse von Phospho-STAT3 (Ser727) in verschiedenen Lysaten unter Verwendung eines Phospho-STAT3 (Ser727)-Antikörpers.