
Produktname: Phospho-p53 (Ser15) Kaninchen-polyklonaler Antikörper**Katalog-Nr.: APRab00821**

Nur für Forschungszwecke.

Zusammenfassung

Beschreibung	polyklonaler Kaninchenantikörper
Host	Kaninchen
Anwendung	WB,IHC,ICC/IF,ELISA,IP
Reaktivität	Mensch, Ratte
Konjugation	Unkonjugiert
Modifikation	Phosphoryliert
Isotyp	IgG
Klonalität	Polyklonal
Form	Flüssig
Konzentration	1 mg/ml
Lagerung	Aliquotieren und bei -20°C lagern (12 Monate haltbar).Frost/Tau-Zyklen vermeiden.
Versand	Eisbeutel
Puffer	Flüssigkeit in PBS mit 50 % Glycerin, 0,5 % Schutzprotein und 0,02 % Natriumazid, pH 7,3.
Aufreinigung	Affinitätsreinigung

Anwendung

Verdünnungsverhältnis WB 1:500-1:1000,IHC 1:50-1:100,ICC/IF 1:50-1:200,ELISA 1:5000-1:20000,IP 1:20-1:50

tnis

Molekulargewicht Calculated MW: 44 kDa; Observed MW: 48 kDa

Antigen-Informationen

Genname	TP53
Alternative Namen	TP53; P53; Cellular tumor antigen p53; Antigen NY-CO-13; Phosphoprotein p53; Tumor suppressor p53
Gen-ID	7157
SwissProt ID	P04637
Immunogen	Das Antiserum wurde gegen ein synthetisches Peptid hergestellt, das vom humanen p53-Protein im Bereich der Phosphorylierungsstelle Ser15 abgeleitet ist. Aminosäurebereich: 1–50

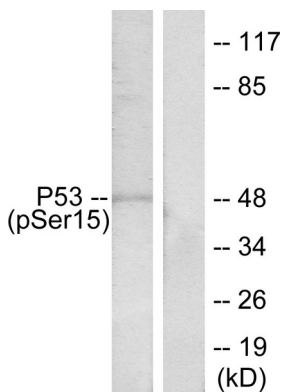
Hintergrund

Das Tumorsuppressorprotein p53, ein Kernprotein, spielt eine essenzielle Rolle bei der Regulation des Zellzyklus, insbesondere beim Übergang von der G0- zur G1-Phase. In normalen Zellen kommt es nur in sehr geringen Mengen vor, wird jedoch in verschiedenen transformierten Zelllinien in hohen Konzentrationen exprimiert und trägt vermutlich zur Transformation und Malignität bei. p53 ist ein DNA-bindendes Protein mit Domänen für die DNA-Bindung, Oligomerisierung und Transkriptionsaktivierung.

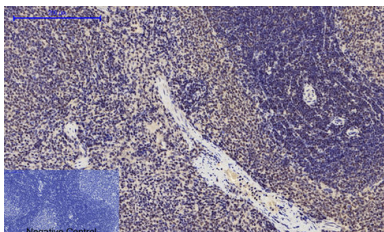
Forschungsbereich

Zellbiologie

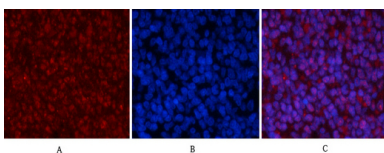
Bilddaten



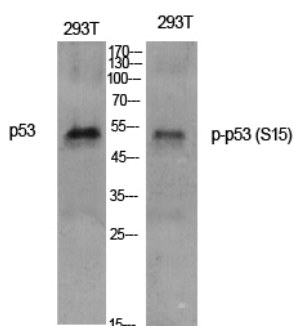
Western-Blot-Analyse von Phospho-p53 (Ser15) in mit HU behandelten HeLa-Lysaten unter Verwendung eines Phospho-p53 (Ser15)-Antikörpers. Die Spur rechts ist mit dem Phospho-Peptid blockiert.



Immunhistochemische Analyse von in Paraffin eingebettetem Rattenmilzgewebe unter Verwendung eines Phospho-p53 (Ser15)-Antikörpers. Zur Antigenrückgewinnung wurde Natriumcitrat pH 6,0 unter hohem Druck und hoher Temperatur verwendet.



Immunfluoreszenzanalyse von Phospho-p53 (Ser15) im Milzgewebe von Ratten mittels Antikörper.



Western-Blot-Analyse von Phospho-p53 (Ser15) in unbehandelten und mit HU behandelten 293T-Zelllysaten unter Verwendung eines Phospho-p53 (Ser15)-Antikörpers

