

**Produktname: CCR5 Kaninchen-Polyclonal-Antikörper****Katalog-Nr.: APRab00810**

Nur für Forschungszwecke.

**Zusammenfassung**

<b>Beschreibung</b>	polyklonaler Kaninchenantikörper
<b>Host</b>	Kaninchen
<b>Anwendung</b>	WB,ELISA
<b>Reaktivität</b>	Mensch, Maus, Ratte
<b>Konjugation</b>	Unkonjugiert
<b>Modifikation</b>	Unverändert
<b>Isotyp</b>	IgG
<b>Klonalität</b>	Polyklonal
<b>Form</b>	Flüssig
<b>Konzentration</b>	1 mg/ml
<b>Lagerung</b>	Aliquotieren und bei -20°C lagern (12 Monate haltbar).Frost/Tau-Zyklen vermeiden.
<b>Versand</b>	Eisbeutel
<b>Puffer</b>	Flüssigkeit in PBS mit 50 % Glycerin, 0,5 % Schutzprotein und 0,02 % Natriumazid, pH 7,3.
<b>Aufreinigung</b>	Affinitätsreinigung

**Anwendung**

<b>Verdünnungsverhältnis</b>	WB 1:500-1:1000,ELISA 1:5000-1:20000
<b>Molekulargewicht</b>	Calculated MW: 41 kDa; Observed MW: 41 kDa

**Antigen-Informationen**

<b>Genname</b>	CCR5
<b>Alternative Namen</b>	C-C chemokine receptor type 5 (C-C CKR-5; CC-CKR-5; CCR-5; CCR5; CHEMR13; HIV-1 fusion coreceptor; CD antigen CD195)
<b>Gen-ID</b>	1234
<b>SwissProt ID</b>	P51681
<b>Immunogen</b>	-

**Hintergrund**

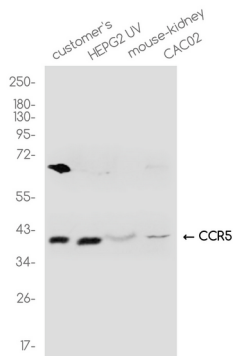
Rezeptor für eine Reihe von entzündungsfördernden CC-Chemokinen, darunter CCL3/MIP-1-alpha, CCL4/MIP-1-beta und

RANTES, und leitet anschließend ein Signal durch Erhöhung des intrazellulären Kalziumionenspiegels weiter.

## Forschungsbereich

Immunologie

## Bilddaten



Western-Blot-Analyse von CCR5 in verschiedenen Lysaten unter Verwendung eines CCR5-Antikörpers.