

Produktname: C1RL Kaninchen-Polyclonal-Antikörper**Katalog-Nr.: APRab00809**

Nur für Forschungszwecke.

Zusammenfassung

Beschreibung	polyklonaler Kaninchenantikörper
Host	Kaninchen
Anwendung	WB,ELISA
Reaktivität	Menschlich
Konjugation	Unkonjugiert
Modifikation	Unverändert
Isotyp	IgG
Klonalität	Polyklonal
Form	Flüssig
Konzentration	1 mg/ml
Lagerung	Aliquotieren und bei -20°C lagern (12 Monate haltbar).Frost/Tau-Zyklen vermeiden.
Versand	Eisbeutel
Puffer	Flüssigkeit in PBS mit 50 % Glycerin, 0,5 % Schutzprotein und 0,02 % Natriumazid, pH 7,3.
Aufreinigung	Affinitätsreinigung

Anwendung

Verdünnungsverhältnis	WB 1:500-1:1000,ELISA 1:5000-1:20000
Molekulargewicht	Calculated MW: 53 kDa; Observed MW: 53 kDa

Antigen-Informationen

Genname	C1RL
Alternative Namen	Complement C1r subcomponent-like protein (C1r-LP; C1r-like protein; EC 3.4.21.-; C1r-like serine protease analog protein; CLSPa)
Gen-ID	51279
SwissProt ID	Q9NZP8
Immunogen	Synthetisiertes Peptid, abgeleitet von humanem C1RL. Aminosäurebereich: 371–420

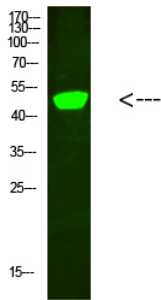
Hintergrund

Vermittelt die proteolytische Spaltung von HP/Haptoglobin im endoplasmatischen Retikulum.

Forschungsbereich

Immunologie

Bilddaten



Western-Blot-Analyse von C1RL in HeLa-Lysaten unter Verwendung eines C1RL-Antikörpers.