
Produktname: C8 alpha Kaninchen-Polyclonal-Antikörper**Katalog-Nr.: APRab00807**

Nur für Forschungszwecke.

Zusammenfassung

Beschreibung	polyklonaler Kaninchenantikörper
Host	Kaninchen
Anwendung	WB,ELISA
Reaktivität	Menschlich
Konjugation	Unkonjugiert
Modifikation	Unverändert
Isotyp	IgG
Klonalität	Polyklonal
Form	Flüssig
Konzentration	1 mg/ml
Lagerung	Aliquotieren und bei -20°C lagern (12 Monate haltbar).Frost/Tau-Zyklen vermeiden.
Versand	Eisbeutel
Puffer	Flüssigkeit in PBS mit 50 % Glycerin, 0,5 % Schutzprotein und 0,02 % Natriumazid, pH 7,3.
Aufreinigung	Affinitätsreinigung

Anwendung

Verdünnungsverhältnis WB 1:500-1:1000,ELISA 1:5000-1:20000

tnis

Molekulargewicht Calculated MW: 65 kDa; Observed MW: 60 kDa

Antigen-Informationen

Genname	C8A
Alternative Namen	Complement component C8 alpha chain (Complement component 8 subunit alpha)
Gen-ID	731
SwissProt ID	P07357
Immunogen	Synthetisiertes Peptid, abgeleitet von humanem C8 α , Aminosäurebereich: 201-250

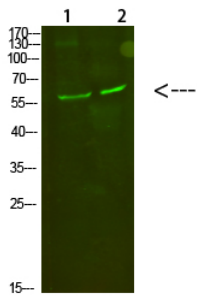
Hintergrund

Bestandteil des Membranangriffskomplexes (MAC), der eine Schlüsselrolle in der angeborenen und adaptiven Immunantwort spielt, indem er Poren in der Plasmamembran von Zielzellen bildet.

Forschungsbereich

Immunologie

Bilddaten



Western-Blot-Analyse von C8 alpha in Mausnieren- und Mausherzlysaten unter Verwendung eines C8 alpha-Antikörpers.