

Produktname: MAP4K2/3 Kaninchen-Polyclonal-Antikörper**Katalog-Nr.: APRab00806**

Nur für Forschungszwecke.

Zusammenfassung

Beschreibung	polyklonaler Kaninchenantikörper
Host	Kaninchen
Anwendung	WB,ELISA
Reaktivität	Mensch, Ratte
Konjugation	Unkonjugiert
Modifikation	Unverändert
Isotyp	IgG
Klonalität	Polyklonal
Form	Flüssig
Konzentration	1 mg/ml
Lagerung	Aliquotieren und bei -20°C lagern (12 Monate haltbar).Frost/Tau-Zyklen vermeiden.
Versand	Eisbeutel
Puffer	Flüssigkeit in PBS mit 50 % Glycerin, 0,5 % Schutzprotein und 0,02 % Natriumazid, pH 7,3.
Aufreinigung	Affinitätsreinigung

Anwendung

Verdünnungsverhältnis	WB 1:500-1:1000,ELISA 1:5000-1:20000
Molekulargewicht	Calculated MW: 92 kDa; Observed MW: 100 kDa

Antigen-Informationen

Genname	MAP4K2/MAP4K3 Mitogen-activated protein kinase kinase kinase kinase 2; B lymphocyte serine/threonine-protein kinase; Germinal center kinase; GC kinase; MAPK/ERK kinase kinase kinase 2; MEK
Alternative Namen	kinase kinase 2; MEKKK 2; Rab8-interacting protein; Mitogen-activated protein kinase kinase kinase kinase 3; Germinal center kinase-related protein kinase; GLK; MAPK/ERK kinase kinase kinase 3; MEK kinase kinase 3; MEKKK 3
Gen-ID	5871/8491
SwissProt ID	Q12851/Q8IVH8
Immunogen	Synthetisiertes Peptid, abgeleitet von humaner GCK/GLK. Aminosäurebereich: 221-270

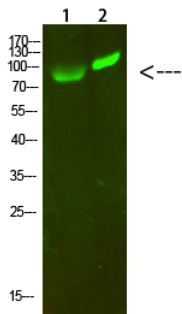
Hintergrund

Serin/Threonin-Proteinkinase, die als essenzieller Bestandteil des MAP-Kinase-Signalwegs fungiert. Sie wirkt als MAPK-Kinase-Kinase (MAP4K) und ist ein vorgeschalteter Aktivator des Stress-aktivierten Proteinkinase/c-Jun-N-terminalen Kinase (SAP/JNK)-Signalwegs sowie in geringerem Maße des p38-MAPK-Signalwegs.

Forschungsbereich

Signaltransduktion

Bilddaten



Western-Blot-Analyse von MAP4K2/3 in 293T- und HeLa-Lysaten unter Verwendung eines MAP4K2/3-Antikörpers.