

**Produktname: GCM2 Kaninchen-Polyclonal-Antikörper****Katalog-Nr.: APRab00805**

Nur für Forschungszwecke.

**Zusammenfassung**

|                      |   |
|----------------------|---|
| <b>Beschreibung</b>  | polyklonaler Kaninchenantikörper  |
| <b>Host</b>          | Kaninchen   |
| <b>Anwendung</b>     | WB,ELISA  |
| <b>Reaktivität</b>   | Mensch, Maus, Ratte   |
| <b>Konjugation</b>   | Unkonjugiert  |
| <b>Modifikation</b>  | Unverändert   |
| <b>Isotyp</b>        | IgG   |
| <b>Klonalität</b>    | Polyklonal  |
| <b>Form</b>          | Flüssig   |
| <b>Konzentration</b> | 1 mg/ml   |
| <b>Lagerung</b>      | Aliquotieren und bei -20°C lagern (12 Monate haltbar).Frost/Tau-Zyklen vermeiden.         |
| <b>Versand</b>       | Eisbeutel   |
| <b>Puffer</b>        | Flüssigkeit in PBS mit 50 % Glycerin, 0,5 % Schutzprotein und 0,02 % Natriumazid, pH 7,3. |
| <b>Aufreinigung</b>  | Affinitätsreinigung   |

**Anwendung**

|                              |  |
|------------------------------|--|
| <b>Verdünnungsverhältnis</b> | WB 1:500-1:1000,ELISA 1:5000-1:20000       |
| <b>Molekulargewicht</b>      | Calculated MW: 57 kDa; Observed MW: 57 kDa |

**Antigen-Informationen**

|                          |  |
|--------------------------|--|
| <b>Genname</b>           | GCM2   |
| <b>Alternative Namen</b> | Chorion-specific transcription factor GCMb (hGCMb; GCM motif protein 2; Glial cells missing homolog 2) |
| <b>Gen-ID</b>            | 9247   |
| <b>SwissProt ID</b>      | O75603   |
| <b>Immunogen</b>         | Synthetisiertes Peptid, abgeleitet von humanem GCM2. Aminosäurebereich: 21–70                          |

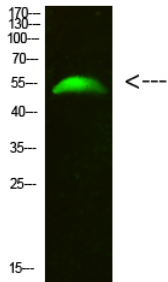
**Hintergrund**

Transkriptionsfaktor, der an spezifische Sequenzen auf Genpromotoren bindet und deren Transkription aktiviert.

## Forschungsbereich

Stammzellen

## Bilddaten



Western-Blot-Analyse von GCM2 in 293T-Lysaten unter Verwendung eines GCM2-Antikörpers.