

Produktname: Integrin beta 7 Kaninchen-polyklonaler Antikörper**Katalog-Nr.: APRab00802**

Nur für Forschungszwecke.

Zusammenfassung

Beschreibung	polyklonaler Kaninchenantikörper
Host	Kaninchen
Anwendung	WB,ELISA
Reaktivität	Mensch, Maus
Konjugation	Unkonjugiert
Modifikation	Unverändert
Isotyp	IgG
Klonalität	Polyklonal
Form	Flüssig
Konzentration	1 mg/ml
Lagerung	Aliquotieren und bei -20°C lagern (12 Monate haltbar).Frost/Tau-Zyklen vermeiden.
Versand	Eisbeutel
Puffer	Flüssigkeit in PBS mit 50 % Glycerin, 0,5 % Schutzprotein und 0,02 % Natriumazid, pH 7,3.
Aufreinigung	Affinitätsreinigung

Anwendung

Verdünnungsverhältnis WB 1:500-1:1000,ELISA 1:5000-1:20000

tnis

Molekulargewicht Calculated MW: 87 kDa; Observed MW: 130 kDa

Antigen-Informationen

Genname	ITGB7
Alternative Namen	Integrin beta-7 (Gut homing receptor beta subunit)
Gen-ID	3695
SwissProt ID	P26010
Immunogen	Synthetisiertes Peptid, abgeleitet von humanem Integrin β 7. Aminosäurebereich: 671-720

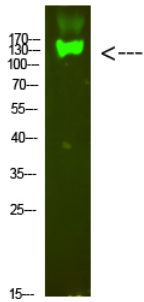
Hintergrund

Integrin alpha-4/beta-7 (Peyer-Plaquespezifischer Homing-Rezeptor LPAM-1) ist ein Adhäsionsmolekül, das die Migration und das Homing von Lymphozyten in das darmassoziierte lymphatische Gewebe (GALT) vermittelt.

Forschungsbereich

Signaltransduktion

Bilddaten



Western-Blot-Analyse von Integrin beta 7 in Mausherzlysaten unter Verwendung eines Integrin beta 7-Antikörpers.