
Produktname: KCTD7 Kaninchen-Polyclonal-Antikörper**Katalog-Nr.: APRab00800**

Nur für Forschungszwecke.

Zusammenfassung

Beschreibung	polyklonaler Kaninchenantikörper
Host	Kaninchen
Anwendung	WB,ELISA
Reaktivität	Mensch, Maus, Ratte
Konjugation	Unkonjugiert
Modifikation	Unverändert
Isotyp	IgG
Klonalität	Polyklonal
Form	Flüssig
Konzentration	1 mg/ml
Lagerung	Aliquotieren und bei -20°C lagern (12 Monate haltbar).Frost/Tau-Zyklen vermeiden.
Versand	Eisbeutel
Puffer	Flüssigkeit in PBS mit 50 % Glycerin, 0,5 % Schutzprotein und 0,02 % Natriumazid, pH 7,3.
Aufreinigung	Affinitätsreinigung

Anwendung

Verdünnungsverhältnis	WB 1:500-1:1000,ELISA 1:5000-1:20000
Molekulargewicht	Calculated MW: 33 kDa; Observed MW: 33 kDa

Antigen-Informationen

Genname	KCTD7
Alternative Namen	BTB/POZ domain-containing protein KCTD7
Gen-ID	154881
SwissProt ID	Q96MP8
Immunogen	Synthetisiertes Peptid, abgeleitet von humanem KCTD7. Aminosäurebereich: 181–230

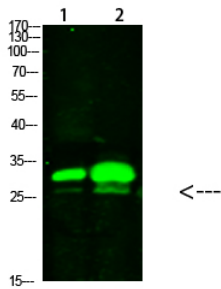
Hintergrund

Könnte an der Steuerung der Erregbarkeit kortikaler Neuronen beteiligt sein.

Forschungsbereich

-

Bilddaten



Western-Blot-Analyse von KCTD7 in Mausgehirn- und Mausmilzlysaten unter Verwendung eines KCTD7-Antikörpers.