

Produktname: LEFTY Kaninchen-Polyclonal-Antikörper**Katalog-Nr.: APRab00796**

Nur für Forschungszwecke.

Zusammenfassung

Beschreibung	polyklonaler Kaninchenantikörper
Host	Kaninchen
Anwendung	WB,ELISA
Reaktivität	Mensch, Maus
Konjugation	Unkonjugiert
Modifikation	Unverändert
Isotyp	IgG
Klonalität	Polyklonal
Form	Flüssig
Konzentration	1 mg/ml
Lagerung	Aliquotieren und bei -20°C lagern (12 Monate haltbar).Frost/Tau-Zyklen vermeiden.
Versand	Eisbeutel
Puffer	Flüssigkeit in PBS mit 50 % Glycerin, 0,5 % Schutzprotein und 0,02 % Natriumazid, pH 7,3.
Aufreinigung	Affinitätsreinigung

Anwendung

Verdünnungsverhältnis	WB 1:500-1:1000,ELISA 1:5000-1:20000
tnis	
Molekulargewicht	Calculated MW: 41 kDa; Observed MW: 41 kDa

Antigen-Informationen

Genname	LEFTY1/LEFTY2 LEFTY1; LEFTB; LEFTYB; Left-right determination factor 1; Left-right determination factor B;
Alternative Namen	Protein lefty-1; Protein lefty-B; LEFTY2; EBAF; LEFTA; LEFTYA; TGFB4; PSEC0024; Left-right determination factor 2; Endometrial bleeding-associated factor; Left-right determination factor A; Protein lefty-2; Protein lefty-A; Transforming growth factor beta-4; TGF-beta-4
Gen-ID	10637/7044
SwissProt ID	O75610/O00292
Immunogen	Das Antiserum wurde gegen ein synthetisches Peptid hergestellt, das von der C-terminalen Region des humanen LEFTY1/LEFTY2 abgeleitet ist. Aminosäurebereich: 301-350

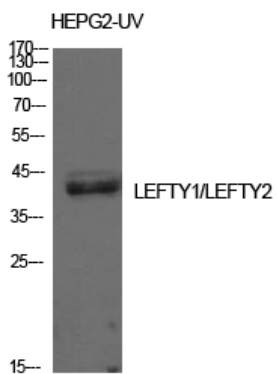
Hintergrund

Erforderlich zur Bestimmung der Links-Rechts-Achse als Regulator von LEFTY2 und NODAL.

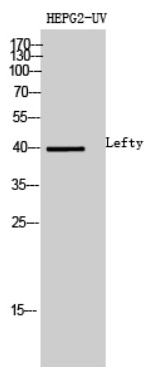
Forschungsbereich

Stammzellen

Bilddaten



Western-Blot-Analyse von LEFTY in HepG2UV-Lysaten unter Verwendung eines LEFTY-Antikörpers.



Western-Blot-Analyse von LEFTY in HEPG2UV-Lysaten unter Verwendung eines Lefty-Antikörpers.