

Produktname: Phospho-CaMKII (Thr305) Kaninchen-Polyclonal-Antikörper**Katalog-Nr.: APRab00792**

Nur für Forschungszwecke.

Zusammenfassung

Beschreibung	polyklonaler Kaninchenantikörper
Host	Kaninchen
Anwendung	WB,IHC,ELISA
Reaktivität	Mensch, Maus, Ratte
Konjugation	Unkonjugiert
Modifikation	Phosphoryliert
Isotyp	IgG
Klonalität	Polyklonal
Form	Flüssig
Konzentration	1 mg/ml
Lagerung	Aliquotieren und bei -20°C lagern (12 Monate haltbar).Frost/Tau-Zyklen vermeiden.
Versand	Eisbeutel
Puffer	Flüssigkeit in PBS mit 50 % Glycerin, 0,5 % Schutzprotein und 0,02 % Natriumazid, pH 7,3.
Aufreinigung	Affinitätsreinigung

Anwendung

Verdünnungsverhältnis WB 1:500-1:1000,IHC 1:50-1:100,ELISA 1:5000-1:20000

tnis

Molekulargewicht Calculated MW: 54 kDa; Observed MW: 54 kDa

Antigen-Informationen

Genname	CAMK2A CAMK2A; CAMKA; KIAA0968; Calcium/calmodulin-dependent protein kinase type II subunit
Alternative Namen	alpha; CaM kinase II subunit alpha; CaMK-II subunit alpha; CAMK2B; CAM2; CAMK2; CAMKB; Calcium/calmodulin-dependent protein kinase type II subunit beta; Ca
Gen-ID	815/816/817
SwissProt ID	Q9UQM7/Q13554/Q13557
Immunogen	Das Antiserum wurde gegen ein synthetisches Peptid hergestellt, das von humanem CaMK2 alpha/beta/delta im Bereich der Phosphorylierungsstelle Thr305 abgeleitet ist. Aminosäurebereich: 271–320

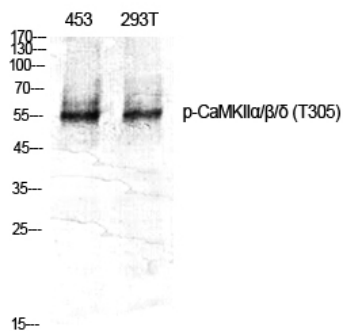
Hintergrund

Die CaM-Kinase II (CaMK2) ist eine wichtige Kinase im zentralen Nervensystem, die möglicherweise an der Langzeitpotenzierung und der Neurotransmitterfreisetzung beteiligt ist. Als Bestandteil des NMDAR-Signalwegs in exzitatorischen Synapsen reguliert sie möglicherweise die NMDAR-abhängige Potenzierung des AMPAR und die synaptische Plastizität.

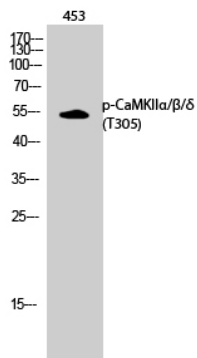
Forschungsbereich

Neurowissenschaften

Bilddaten



Western-Blot-Analyse von Phospho-CaMKII (Thr305) in verschiedenen Lysaten unter Verwendung eines Phospho-CaMKII (Thr305)-Antikörpers.



Western-Blot-Analyse von Phospho-CaMKII (Thr305) in 453-Lysaten unter Verwendung des Phospho-CaMKII $\alpha/\beta/\delta$ (T305)-Antikörpers.