

Produktname: Phospho-GCN2 (Thr667) Kaninchen-Polyclonal-Antikörper**Katalog-Nr.: APRab00717**

Nur für Forschungszwecke.

Zusammenfassung

Beschreibung	polyklonaler Kaninchenantikörper
Host	Kaninchen
Anwendung	WB,IP
Reaktivität	Menschlich
Konjugation	Unkonjugiert
Modifikation	Phosphoryliert
Isotyp	IgG
Klonalität	Polyklonal
Form	Flüssig
Konzentration	1 mg/ml
Lagerung	Aliquotieren und bei -20°C lagern (12 Monate haltbar).Frost/Tau-Zyklen vermeiden.
Versand	Eisbeutel
Puffer	50 mM Tris-Glycin (pH 7,4), 0,15 M NaCl, 40 % Glycerin, 0,01 % Natriumazid und 0,05 % Schutzprotein
Aufreinigung	Affinitätsreinigung

Anwendung

Verdünnungsverhältnis	WB 1:500-1:1000,IP 1:20-1:50
Molekulargewicht	Calculated MW: 187 kDa; Observed MW: 220 kDa

Antigen-Informationen

Genname	EIF2AK4
Alternative Namen	GCN2-like protein; GCN2; KIAA1338; EIF2AK4
Gen-ID	440275
SwissProt ID	Q9P2K8
Immunogen	Ein synthetisches phosphoryliertes Peptid, das den Resten des Zielproteins entspricht

Hintergrund

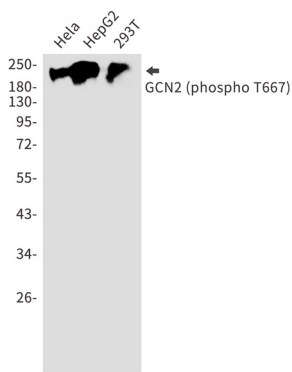
Dieses Gen kodiert für ein Mitglied einer Kinasefamilie, die die Alpha-Untereinheit des eukaryotischen

Translationsinitiationsfaktors 2 (EIF2) phosphoryliert und dadurch die Proteinsynthese hemmt. Das kodierte Protein reagiert auf Aminosäuremangel durch Bindung ungeladener Transfer-RNAs. Es kann auch durch Glukosemangel und Virusinfektionen aktiviert werden. Mutationen in diesem Gen wurden bei Personen mit autosomal-rezessiver pulmonaler Venenverschlusskrankheit Typ 2 gefunden.

Forschungsbereich

Epigenetik und nukleäre Signalgebung

Bilddaten



Western-Blot-Analyse von Phospho-GCN2 (Thr667) in HeLa-, HepG2- und 293T-Lysaten unter Verwendung eines Phospho-GCN2 (Thr667)-Antikörpers.