

Produktname: Phospho-SIRT1 (Ser47) Kaninchen-polyklonaler Antikörper**Katalog-Nr.: APRab00715**

Nur für Forschungszwecke.

Zusammenfassung

Beschreibung	polyklonaler Kaninchenantikörper
Host	Kaninchen
Anwendung	WB,IHC,ICC/IF
Reaktivität	Menschlich
Konjugation	Unkonjugiert
Modifikation	Phosphoryliert
Isotyp	IgG
Klonalität	Polyklonal
Form	Flüssig
Konzentration	1 mg/ml
Lagerung	Aliquotieren und bei -20°C lagern (12 Monate haltbar).Frost/Tau-Zyklen vermeiden.
Versand	Eisbeutel
Puffer	50 mM Tris-Glycin (pH 7,4), 0,15 M NaCl, 40 % Glycerin, 0,01 % Natriumazid und 0,05 % Schutzprotein
Aufreinigung	Affinitätsreinigung

Anwendung

Verdünnungsverhältnis	WB 1:500-1:1000,IHC 1:50-1:100,ICC/IF 1:50-1:200
Molekulargewicht	Calculated MW: 82 kDa; Observed MW: 120 kDa

Antigen-Informationen

Genname	SIRT1
Alternative Namen	SIRT1; SIR2L1; NAD-dependent protein deacetylase sirtuin-1; hSIRT1; Regulatory protein SIR2 homolog 1; SIR2-like protein 1; hSIR2
Gen-ID	23411
SwissProt ID	Q96EB6
Immunogen	Ein synthetisches phosphoryliertes Peptid, das den Resten des Zielproteins entspricht

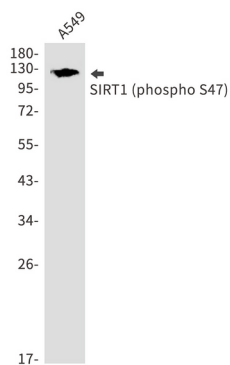
Hintergrund

Dieses Gen kodiert für ein Mitglied der Sirtuin-Proteinfamilie, das homolog zum Hefe-Protein Sir2 ist. Mitglieder der Sirtuin-Familie zeichnen sich durch eine Sirtuin-Kerndomäne aus und werden in vier Klassen eingeteilt. Die Funktionen menschlicher Sirtuine sind noch nicht vollständig aufgeklärt; es ist jedoch bekannt, dass Hefe-Sirtuin-Proteine die epigenetische Genstilllegung regulieren und die rDNA-Rekombination unterdrücken.

Forschungsbereich

Zellbiologie

Bilddaten



Western-Blot-Analyse von Phospho-SIRT1(Ser47) in A549-Lysaten unter Verwendung eines Phospho-SIRT1(Ser47)-Antikörpers.