

Produktname: Phospho-Raf1 (Ser259) Kaninchen-polyklonaler Antikörper**Katalog-Nr.: APRab00708**

Nur für Forschungszwecke.

Zusammenfassung

Beschreibung	polyklonaler Kaninchenantikörper
Host	Kaninchen
Anwendung	WB,IHC
Reaktivität	Mensch, Maus, Ratte
Konjugation	Unkonjugiert
Modifikation	Phosphoryliert
Isotyp	IgG
Klonalität	Polyklonal
Form	Flüssig
Konzentration	1 mg/ml
Lagerung	Aliquotieren und bei -20°C lagern (12 Monate haltbar).Frost/Tau-Zyklen vermeiden.
Versand	Eisbeutel
Puffer	Kaninchen-IgG in phosphatgepufferter Salzlösung, pH 7,4, 150 mM NaCl, 0,02 % Natriumazid und 50 % Glycerin.
Aufreinigung	Affinitätschromatographie

Anwendung

Verdünnungsverhältnis	WB 1:500-1:1000,IHC 1:50-1:100
Molekulargewicht	Calculated MW: 73 kDa; Observed MW: 73 kDa

Antigen-Informationen

Genname	RAF1
Alternative Namen	RAF1; RAF; RAF proto-oncogene serine/threonine-protein kinase; Proto-oncogene c-RAF; cRaf; Raf-1
Gen-ID	5894
SwissProt ID	P04049
Immunogen	Ein synthetisches phosphoryliertes Peptid, das den Resten des Zielproteins entspricht

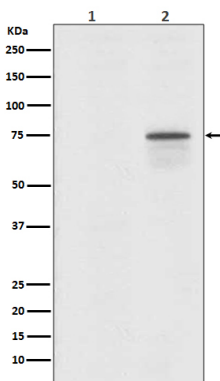
Hintergrund

Raf-1 ist eine MAP-Kinase-Kinase-Kinase (MAP3K), die nachgeschaltet der Ras-Familie membrangebundener GTPasen wirkt, an die sie direkt bindet. Nach der Aktivierung kann Raf-1 durch Phosphorylierung die dualspezifischen Proteinkinasen MEK1 und MEK2 aktivieren, welche wiederum die Serin/Threonin-spezifischen Proteinkinasen ERK1 und ERK2 aktivieren.

Forschungsbereich

Signaltransduktion

Bilddaten



Western-Blot-Analyse von Phospho-Raf1 (S259) in (1) 293T-Lysaten; (2) 293T-Lysaten, die mit Okadainsäure + Calyculin A behandelt wurden, unter Verwendung des Phospho-Raf1 (Ser259)-Antikörpers.