

**Produktname: Phospho-CDC37 (Ser13) Kaninchen-polyklonaler Antikörper****Katalog-Nr.: APRab00707**

Nur für Forschungszwecke.

**Zusammenfassung**

<b>Beschreibung</b>	polyklonaler Kaninchenantikörper
<b>Host</b>	Kaninchen
<b>Anwendung</b>	WB,IP
<b>Reaktivität</b>	Mensch, Maus, Ratte
<b>Konjugation</b>	Unkonjugiert
<b>Modifikation</b>	Phosphoryliert
<b>Isotyp</b>	IgG
<b>Klonalität</b>	Polyklonal
<b>Form</b>	Flüssig
<b>Konzentration</b>	1 mg/ml
<b>Lagerung</b>	Aliquotieren und bei -20°C lagern (12 Monate haltbar).Frost/Tau-Zyklen vermeiden.
<b>Versand</b>	Eisbeutel
<b>Puffer</b>	Kaninchen-IgG in phosphatgepufferter Salzlösung, pH 7,4, 150 mM NaCl, 0,02 % Natriumazid und 50 % Glycerin.
<b>Aufreinigung</b>	Affinitätschromatographie

**Anwendung**

<b>Verdünnungsverhältnis</b>	WB 1:500-1:1000,IP 1:20-1:50
<b>Molekulargewicht</b>	Calculated MW: 44 kDa; Observed MW: 50 kDa

**Antigen-Informationen**

<b>Genname</b>	CDC37
<b>Alternative Namen</b>	CDC37; CDC37A; Hsp90 co-chaperone Cdc37; Hsp90 chaperone protein kinase-targeting subunit; p50Cdc37
<b>Gen-ID</b>	11140
<b>SwissProt ID</b>	Q16543
<b>Immunogen</b>	Ein synthetisches phosphoryliertes Peptid, das den Resten des Zielproteins entspricht

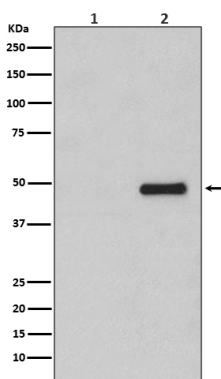
**Hintergrund**

CDC37 ist ein wichtiger Bestandteil des HSP90-Chaperonkomplexes. Es wurde zunächst aufgrund seiner Beteiligung am Zellzyklus identifiziert und später als Chaperon für eine Vielzahl von Kinasen und anderen Proteinen mit einem viel breiteren Aufgabenspektrum entdeckt. Das CDC37-Protein besitzt eine N-terminale Kinase-Bindungsdomäne, gefolgt von einer zentralen HSP90-Bindungsdomäne.

## Forschungsbereich

Zellbiologie

## Bilddaten



Western-Blot-Analyse von Phospho-CDC37 (S13) in (1) mit alkalischer Phosphatase behandelten Jurkat-Lysaten; (2) Jurkat-Lysaten unter Verwendung eines Phospho-CDC37 (Ser13)-Antikörpers.