

Produktname: Phospho-MEK1 (Thr292) Kaninchen-Polyclonal-Antikörper**Katalog-Nr.: APRab00706**

Nur für Forschungszwecke.

Zusammenfassung

Beschreibung	polyklonaler Kaninchenantikörper
Host	Kaninchen
Anwendung	WB
Reaktivität	Menschlich
Konjugation	Unkonjugiert
Modifikation	Phosphoryliert
Isotyp	IgG
Klonalität	Polyklonal
Form	Flüssig
Konzentration	1 mg/ml
Lagerung	Aliquotieren und bei -20°C lagern (12 Monate haltbar).Frost/Tau-Zyklen vermeiden.
Versand	Eisbeutel
Puffer	Kaninchen-IgG in phosphatgepufferter Salzlösung, pH 7,4, 150 mM NaCl, 0,02 % Natriumazid und 50 % Glycerin.
Aufreinigung	Affinitätschromatographie

Anwendung

Verdünnungsverhältnis	WB 1:500-1:1000
Molekulargewicht	Calculated MW: 43 kDa; Observed MW: 43 kDa

Antigen-Informationen

Genname	MAP2K1
Alternative Namen	MAP2K1; MEK1; PRKMK1; Dual specificity mitogen-activated protein kinase kinase 1; MAP kinase kinase 1; MAPKK 1; MKK1; ERK activator kinase 1; MAPK/ERK kinase 1; MEK 1
Gen-ID	5604
SwissProt ID	Q02750
Immunogen	Ein synthetisches phosphoryliertes Peptid, das den Resten des Zielproteins entspricht

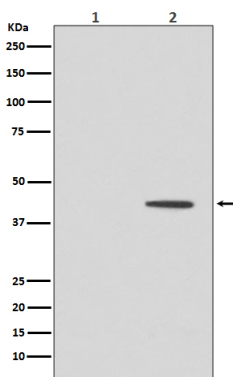
Hintergrund

Das von diesem Gen kodierte Protein gehört zur Familie der Dualspezifitäts-Proteinkinasen und fungiert als Mitogen-aktivierte Proteinkinase (MAP-Kinase). MAP-Kinasen, auch bekannt als extrazellulär signalregulierte Kinasen (ERKs), dienen als Integrationspunkt für verschiedene biochemische Signale.

Forschungsbereich

Signaltransduktion

Bilddaten



Western-Blot-Analyse von MEK5 in (1) HeLa-Lysaten; (2) mit Nocodazol behandelten HeLa-Zellen unter Verwendung eines Phospho-MEK1 (Thr292)-Antikörpers.