
Produktname: Phospho-Smad2 (Ser250) Kaninchen-polyklonaler Antikörper**Katalog-Nr.: APRab00704**

Nur für Forschungszwecke.

Zusammenfassung

Beschreibung	polyklonaler Kaninchenantikörper
Host	Kaninchen
Anwendung	WB,FC
Reaktivität	Mensch, Maus, Ratte
Konjugation	Unkonjugiert
Modifikation	Phosphoryliert
Isotyp	IgG
Klonalität	Polyklonal
Form	Flüssig
Konzentration	1 mg/ml
Lagerung	Aliquotieren und bei -20°C lagern (12 Monate haltbar).Frost/Tau-Zyklen vermeiden.
Versand	Eisbeutel
Puffer	Kaninchen-IgG in phosphatgepufferter Salzlösung, pH 7,4, 150 mM NaCl, 0,02 % Natriumazid und 50 % Glycerin.
Aufreinigung	Affinitätschromatographie

Anwendung

Verdünnungsverhältnis	WB 1:500-1:1000,FC 1:50-1:100
Molekulargewicht	Calculated MW: 52 kDa; Observed MW: 58 kDa

Antigen-Informationen

Genname	SMAD2 SMAD2; MADH2; MADR2; Mothers against decapentaplegic homolog 2; MAD homolog 2;
Alternative Namen	Mothers against DPP homolog 2; JV18-1; Mad-related protein 2; hMAD-2; SMAD family member 2; SMAD 2; Smad2; hSMAD2
Gen-ID	4087
SwissProt ID	Q15796
Immunogen	Ein synthetisches phosphoryliertes Peptid, das den Resten des Zielproteins entspricht

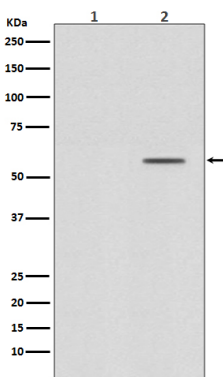
Hintergrund

Das von diesem Gen kodierte Protein gehört zur SMAD-Familie, einer Gruppe von Proteinen, die den Genprodukten des Drosophila-Gens „mothers against decapentaplegic “ (Mad) und des C. elegans-Gens Sma ähneln. SMAD-Proteine sind Signaltransduktoren und Transkriptionsmodulatoren, die verschiedene Signalwege vermitteln.

Forschungsbereich

Signaltransduktion

Bilddaten



Western-Blot-Analyse von Phospho-Smad2 (S250) in (1) HeLa-Zellen, die mit alkalischer Phosphatase behandelt wurden; (2) HeLa-Zellen, die mit einem Phospho-Smad2 (Ser250)-Antikörper behandelt wurden.