

Produktname: Phospho-STAT1 (Ser727) Kaninchen-polyklonaler Antikörper**Katalog-Nr.: APRab00699**

Nur für Forschungszwecke.

Zusammenfassung

Beschreibung	polyklonaler Kaninchenantikörper
Host	Kaninchen
Anwendung	WB,IHC
Reaktivität	Mensch, Maus, Ratte
Konjugation	Unkonjugiert
Modifikation	Phosphoryliert
Isotyp	IgG
Klonalität	Polyklonal
Form	Flüssig
Konzentration	1 mg/ml
Lagerung	Aliquotieren und bei -20°C lagern (12 Monate haltbar).Frost/Tau-Zyklen vermeiden.
Versand	Eisbeutel
Puffer	Kaninchen-IgG in phosphatgepufferter Salzlösung, pH 7,4, 150 mM NaCl, 0,02 % Natriumazid und 50 % Glycerin.
Aufreinigung	Affinitätschromatographie

Anwendung

Verdünnungsverhältnis	WB 1:500-1:1000,IHC 1:50-1:100
Molekulargewicht	Calculated MW: 87 kDa; Observed MW: 87 kDa

Antigen-Informationen

Genname	STAT1
Alternative Namen	STAT1; Signal transducer and activator of transcription 1-alpha/beta; Transcription factor ISGF-3 components p91/p84
Gen-ID	6772
SwissProt ID	P42224
Immunogen	Ein synthetisches phosphoryliertes Peptid, das den Resten des Zielproteins entspricht

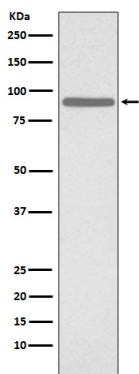
Hintergrund

Das von diesem Gen kodierte Protein gehört zur STAT-Proteinfamilie. Als Reaktion auf Zytokine und Wachstumsfaktoren werden STAT-Familienmitglieder durch die rezeptorassoziierten Kinasen phosphoryliert und bilden anschließend Homo- oder Heterodimere, die in den Zellkern wandern, wo sie als Transkriptionsaktivatoren wirken.

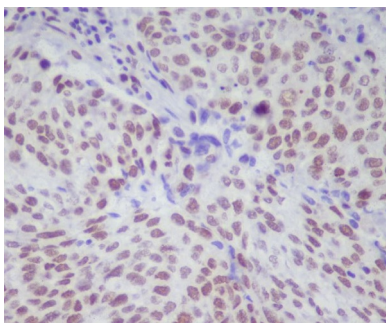
Forschungsbereich

Signaltransduktion

Bilddaten



Western-Blot-Analyse von Phospho-STAT1 (S727) in mit Etoposid behandelten HeLa-Lysaten unter Verwendung des Phospho-STAT1 (Ser727)-Antikörpers.



Immunhistochemische Analyse von in Paraffin eingebettetem menschlichem Lungenkrebs unter Verwendung des Phospho-STAT1 (S727)-Antikörpers. Zur Antigenrückgewinnung wurde Natriumcitrat pH 6,0 unter hohem Druck und hoher Temperatur verwendet.