
Produktname: Phospho-ATF2 (Thr71) Kaninchen-polyklonaler Antikörper**Katalog-Nr.: APRab00696**

Nur für Forschungszwecke.

Zusammenfassung

Beschreibung	polyklonaler Kaninchenantikörper
Host	Kaninchen
Anwendung	WB,ICC/IF,IP
Reaktivität	Menschlich
Konjugation	Unkonjugiert
Modifikation	Phosphoryliert
Isotyp	IgG
Klonalität	Polyklonal
Form	Flüssig
Konzentration	1 mg/ml
Lagerung	Aliquotieren und bei -20°C lagern (12 Monate haltbar).Frost/Tau-Zyklen vermeiden.
Versand	Eisbeutel
Puffer	Kaninchen-IgG in phosphatgepufferter Salzlösung, pH 7,4, 150 mM NaCl, 0,02 % Natriumazid und 50 % Glycerin.
Aufreinigung	Affinitätschromatographie

Anwendung

Verdünnungsverhältnis	WB 1:500-1:1000,ICC/IF 1:50-1:200,IP 1:20-1:50
Molekulargewicht	Calculated MW: 55 kDa; Observed MW: 70 kDa

Antigen-Informationen

Genname	ATF2 ATF2; CREB2; CREBP1; Cyclic AMP-dependent transcription factor ATF-2; cAMP-dependent
Alternative Namen	transcription factor ATF-2; Activating transcription factor 2; Cyclic AMP-responsive element-binding protein 2; CREB-2; cAMP-responsive element-binding pro
Gen-ID	1386
SwissProt ID	P15336
Immunogen	Ein synthetisches phosphoryliertes Peptid, das den Resten des Zielproteins entspricht

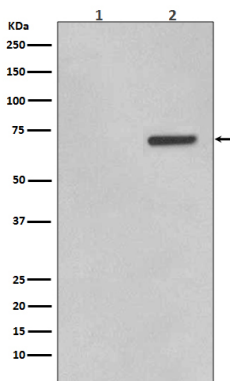
Hintergrund

Dieses Gen kodiert einen Transkriptionsfaktor, der zur Leucin-Zipper-Familie der DNA-bindenden Proteine gehört. Dieses Protein bindet an das cAMP-responsive Element (CRE), ein oktamer Palindrom. Es bildet ein Homodimer oder Heterodimer mit c-Jun und stimuliert die CRE-abhängige Transkription. Das Protein ist außerdem eine Histon-Acetyltransferase (HAT), die in vitro spezifisch die Histone H2B und H4 acetyliert.

Forschungsbereich

Epigenetik und nukleäre Signalgebung

Bilddaten



Western-Blot-Analyse von Phospho-ATF2 (T71) in (1) HeLa-Lysaten; (2) mit Anisomycin behandelten HeLa-Lysaten unter Verwendung eines Phospho-ATF2 (Thr71)-Antikörpers.