

Produktname: Phospho-Src (Tyr419) Kaninchen-Polyclonal-Antikörper**Katalog-Nr.: APRab00684**

Nur für Forschungszwecke.

Zusammenfassung

Beschreibung	polyklonaler Kaninchenantikörper
Host	Kaninchen
Anwendung	WB,FC
Reaktivität	Mensch, Maus, Ratte
Konjugation	Unkonjugiert
Modifikation	Phosphoryliert
Isotyp	IgG
Klonalität	Polyklonal
Form	Flüssig
Konzentration	1 mg/ml
Lagerung	Aliquotieren und bei -20°C lagern (12 Monate haltbar).Frost/Tau-Zyklen vermeiden.
Versand	Eisbeutel
Puffer	Kaninchen-IgG in phosphatgepufferter Salzlösung, pH 7,4, 150 mM NaCl, 0,02 % Natriumazid und 50 % Glycerin.
Aufreinigung	Affinitätschromatographie

Anwendung

Verdünnungsverhältnis	WB 1:500-1:1000,FC 1:50-1:100
Molekulargewicht	Calculated MW: 60 kDa; Observed MW: 60 kDa

Antigen-Informationen

Genname	SRC
Alternative Namen	SRC; SRC1; Proto-oncogene tyrosine-protein kinase Src; Proto-oncogene c-Src; pp60c-src; p60-Src
Gen-ID	6714
SwissProt ID	P12931
Immunogen	Ein synthetisches phosphoryliertes Peptid, das den Resten des Zielproteins entspricht

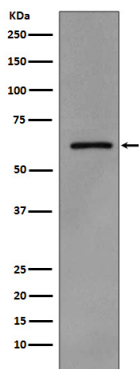
Hintergrund

Die Src-Aktivität wird durch Tyrosinphosphorylierung an zwei Stellen reguliert, jedoch mit gegensätzlichen Effekten. Während die Phosphorylierung an Tyr416 in der Aktivierungsschleife der Kinasedomäne die Enzymaktivität erhöht, verringert die Phosphorylierung an Tyr527 im C-terminalen Bereich durch Csk die Enzymaktivität (2).

Forschungsbereich

Signaltransduktion

Bilddaten



Western-Blot-Analyse von Phospho-Src (Y419) in mit Pervanadat behandelten A431-Lysaten unter Verwendung eines Phospho-Src (Tyr419)-Antikörpers.