

Produktname: Phospho-Glykogen-Synthase (Ser641) Kaninchen-polyklonaler Antikörper
Katalog-Nr.: APRab00683

Nur für Forschungszwecke.

Zusammenfassung

Beschreibung	polyklonaler Kaninchenantikörper
Host	Kaninchen
Anwendung	WB,IHC,ICC/IF,IP
Reaktivität	Mensch, Maus
Konjugation	Unkonjugiert
Modifikation	Phosphoryliert
Isotyp	IgG
Klonalität	Polyklonal
Form	Flüssig
Konzentration	1 mg/ml
Lagerung	Aliquotieren und bei -20°C lagern (12 Monate haltbar).Frost/Tau-Zyklen vermeiden.
Versand	Eisbeutel
Puffer	Kaninchen-IgG in phosphatgepufferter Salzlösung, pH 7,4, 150 mM NaCl, 0,02 % Natriumazid und 50 % Glycerin.
Aufreinigung	Affinitätschromatographie

Anwendung

Verdünnungsverhältnis	WB 1:500-1:1000,IHC 1:50-1:100,ICC/IF 1:50-1:200,IP 1:20-1:50
Molekulargewicht	Calculated MW: 84 kDa; Observed MW: 84 kDa

Antigen-Informationen

Genname	GYS1
Alternative Namen	GYS1; GYS; Glycogen [starch] synthase; muscle
Gen-ID	2997
SwissProt ID	P13807
Immunogen	Ein synthetisches phosphoryliertes Peptid, das den Resten des Zielproteins entspricht

Hintergrund

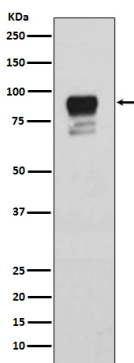
Überträgt den Glycosylrest von UDP-Glucose auf das nichtreduzierende Ende von α -1,4-Glucan. Allosterische Aktivierung

durch Glucose-6-phosphat. Phosphorylierung verringert die Aktivität gegenüber UDP-Glucose. Im nichtphosphorylierten Zustand benötigt die Glykogensynthase kein Glucose-6-phosphat als allosterischen Aktivator; im phosphorylierten Zustand hingegen schon.

Forschungsbereich

Signaltransduktion

Bilddaten



Western-Blot-Analyse der Phospho-Glykogen-Synthase 1 (S641) in HeLa-Lysaten unter Verwendung eines Antikörpers gegen Phospho-Glykogen-Synthase (Ser641).