

**Produktname: Phospho-RSK1 p90 (Thr359/Ser363) Kaninchen-Polyclonal-Antikörper**  
**Katalog-Nr.: APRab00679**

Nur für Forschungszwecke.

## Zusammenfassung

<b>Beschreibung</b>	polyklonaler Kaninchenantikörper
<b>Host</b>	Kaninchen
<b>Anwendung</b>	WB,IHC,ICC/IF,IP
<b>Reaktivität</b>	Mensch, Maus, Ratte
<b>Konjugation</b>	Unkonjugiert
<b>Modifikation</b>	Phosphoryliert
<b>Isotyp</b>	IgG
<b>Klonalität</b>	Polyklonal
<b>Form</b>	Flüssig
<b>Konzentration</b>	1 mg/ml
<b>Lagerung</b>	Aliquotieren und bei -20°C lagern (12 Monate haltbar).Frost/Tau-Zyklen vermeiden.
<b>Versand</b>	Eisbeutel
<b>Puffer</b>	Kaninchen-IgG in phosphatgepufferter Salzlösung, pH 7,4, 150 mM NaCl, 0,02 % Natriumazid und 50 % Glycerin.
<b>Aufreinigung</b>	Affinitätschromatographie

## Anwendung

<b>Verdünnungsverhältnis</b>	WB 1:500-1:1000,IHC 1:50-1:100,ICC/IF 1:50-1:200,IP 1:20-1:50
<b>Molekulargewicht</b>	Calculated MW: 83 kDa; Observed MW: 90 kDa

## Antigen-Informationen

<b>Genname</b>	RPS6KA1 RPS6KA1; MAPKAPK1A; RSK1; Ribosomal protein S6 kinase alpha-1; S6K-alpha-1; 90 kDa
<b>Alternative Namen</b>	ribosomal protein S6 kinase 1; p90-RSK 1; p90RSK1; p90S6K; MAP kinase-activated protein kinase 1a; MAPK-activated protein kinase 1a; MAPKAP kinase 1a; MAPKAP
<b>Gen-ID</b>	6195
<b>SwissProt ID</b>	Q15418
<b>Immunogen</b>	Ein synthetisches phosphoryliertes Peptid, das den Resten des Zielproteins entspricht

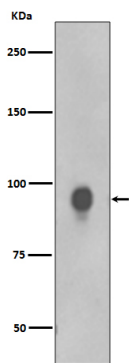
## Hintergrund

Rsk1 gehört zur Familie der 90 kDa großen ribosomalen Protein-S6-Kinasen, zu der auch Rsk1, Rsk2 und Rsk3 zählen. Diese Serin/Threonin-Proteinkinasen sind weit verbreitet und werden durch mitogene Reize, darunter die extrazellulär signalregulierten Proteinkinasen Erk1 und Erk2, aktiviert. Rsk1 wird in vitro und in vivo durch MAPK mittels Phosphorylierung aktiviert. Aktive Rsk-Proteine scheinen eine wichtige Rolle in der Transkriptionsregulation zu spielen, indem sie in den Zellkern translozieren und c-Fos sowie CREB phosphorylieren.

## Forschungsbereich

Signaltransduktion

## Bilddaten



Western-Blot-Analyse der RSK 1 p90 Phosphorylierung in mit EGF behandelten K562-Lysaten unter Verwendung des Phospho-RSK1 p90 (Thr359/Ser363)-Antikörpers.