

Produktname: Phospho-HSF1 (Ser326) Kaninchen-polyklonaler Antikörper**Katalog-Nr.: APRab00677**

Nur für Forschungszwecke.

Zusammenfassung

Beschreibung	polyklonaler Kaninchenantikörper
Host	Kaninchen
Anwendung	WB,IHC,ICC/IF,FC,IP
Reaktivität	Menschlich
Konjugation	Unkonjugiert
Modifikation	Phosphoryliert
Isotyp	IgG
Klonalität	Polyklonal
Form	Flüssig
Konzentration	1 mg/ml
Lagerung	Aliquotieren und bei -20°C lagern (12 Monate haltbar).Frost/Tau-Zyklen vermeiden.
Versand	Eisbeutel
Puffer	Kaninchen-IgG in phosphatgepufferter Salzlösung, pH 7,4, 150 mM NaCl, 0,02 % Natriumazid und 50 % Glycerin.
Aufreinigung	Affinitätschromatographie

Anwendung

Verdünnungsverhältnis	WB 1:500-1:1000,IHC 1:50-1:100,ICC/IF 1:50-1:200,FC 1:50-1:100,IP 1:20-1:50
Molekulargewicht	Calculated MW: 57 kDa; Observed MW: 82 kDa

Antigen-Informationen

Genname	HSF1
Alternative Namen	HSF1; HSTF1; Heat shock factor protein 1; HSF 1; Heat shock transcription factor 1; HSTF 1
Gen-ID	3297
SwissProt ID	Q00613
Immunogen	Ein synthetisches phosphoryliertes Peptid, das den Resten des Zielproteins entspricht

Hintergrund

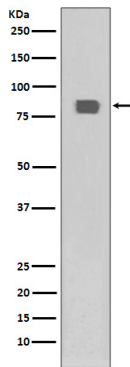
Das DNA-bindende Protein HSF bindet spezifisch an Hitzeschock-Promotorelemente (HSE) und aktiviert die Transkription. In

höheren Eukaryoten kann HSF nur dann an die HSE binden, wenn die Zellen einem Hitzeschock ausgesetzt sind.

Forschungsbereich

Tags & Zellmarker

Bilddaten



Western-Blot-Analyse von Phospho-HSF1 (S326) in mit Hitze behandelten HeLa-Lysaten unter Verwendung des Phospho-HSF1 (Ser326)-Antikörpers.