

Produktname: Phospho-CREB (Ser133) Kaninchen-polyklonaler Antikörper**Katalog-Nr.: APRab00672**

Nur für Forschungszwecke.

Zusammenfassung

Beschreibung	polyklonaler Kaninchenantikörper
Host	Kaninchen
Anwendung	WB,IHC,ICC/IF,FC,IP
Reaktivität	Mensch, Maus, Ratte
Konjugation	Unkonjugiert
Modifikation	Phosphoryliert
Isotyp	IgG
Klonalität	Polyklonal
Form	Flüssig
Konzentration	1 mg/ml
Lagerung	Aliquotieren und bei -20°C lagern (12 Monate haltbar).Frost/Tau-Zyklen vermeiden.
Versand	Eisbeutel
Puffer	Kaninchen-IgG in phosphatgepufferter Salzlösung, pH 7,4, 150 mM NaCl, 0,02 % Natriumazid und 50 % Glycerin.
Aufreinigung	Affinitätschromatographie

Anwendung

Verdünnungsverhältnis	WB 1:500-1:1000,IHC 1:50-1:100,ICC/IF 1:50-1:200,FC 1:50-1:100,IP 1:20-1:50
Molekulargewicht	Calculated MW: 35 kDa; Observed MW: 46 kDa

Antigen-Informationen

Genname	CREB1
Alternative Namen	CREB1; Cyclic AMP-responsive element-binding protein 1; CREB-1; cAMP-responsive element-binding protein 1
Gen-ID	1385
SwissProt ID	P16220
Immunogen	Ein synthetisches phosphoryliertes Peptid, das den Resten des Zielproteins entspricht

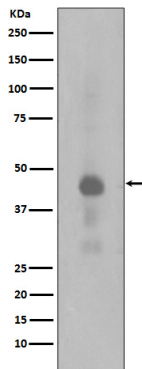
Hintergrund

Dieses Gen kodiert einen Transkriptionsfaktor, der zur Familie der Leucin-Zipper-DNA-bindenden Proteine gehört. Dieses Protein bindet als Homodimer an das cAMP-responsive Element, ein oktamer Palindrom.

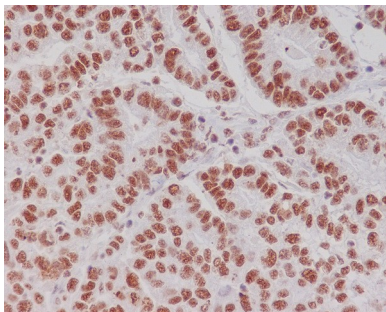
Forschungsbereich

Epigenetik und nukleäre Signalgebung

Bilddaten



Western-Blot-Analyse von Phospho-Creb(Ser133) in mit Calyculin A behandelten HeLa-Lysaten unter Verwendung eines Phospho-CREB (Ser133)-Antikörpers.



Immunhistochemische Analyse von in Paraffin eingebettetem menschlichem Magenkarzinom unter Verwendung des Phospho-Creb (S133)-Antikörpers. Zur Antigenrückgewinnung wurde Natriumcitrat pH 6,0 unter hohem Druck und hoher Temperatur verwendet.