
Produktname: Insulin Kaninchen polyklonaler Antikörper**Katalog-Nr.: APRab00657**

Nur für Forschungszwecke.

Zusammenfassung

Beschreibung	polyklonaler Kaninchenantikörper
Host	Kaninchen
Anwendung	IHC,ELISA
Reaktivität	Mensch, Maus, Ratte
Konjugation	Unkonjugiert
Modifikation	Unverändert
Isotyp	IgG
Klonalität	Polyklonal
Form	Flüssig
Konzentration	1 mg/ml
Lagerung	Aliquotieren und bei -20°C lagern (12 Monate haltbar).Frost/Tau-Zyklen vermeiden.
Versand	Eisbeutel
Puffer	Flüssigkeit in PBS mit 50 % Glycerin, 0,5 % Schutzprotein und 0,02 % Natriumazid, pH 7,3.
Aufreinigung	Affinitätsreinigung

Anwendung**Verdünnungsverhältnis** IHC 1:50-1:100,ELISA 1:5000-1:20000**tnis****Molekulargewicht** -**Antigen-Informationen**

Genname	INS
Alternative Namen	Insulin [Cleaved into: Insulin B chain; Insulin A chain]
Gen-ID	3630
SwissProt ID	P01308
Immunogen	Synthetisches Peptid aus menschlichem Protein im Aminosäurebereich: 30-70

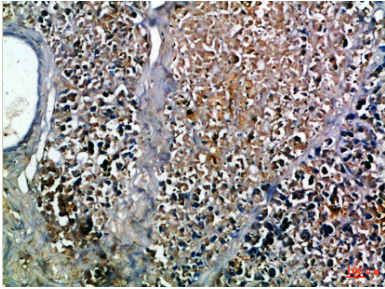
Hintergrund

Insulin senkt den Blutzuckerspiegel. Es erhöht die Zelldurchlässigkeit für Monosaccharide, Aminosäuren und Fettsäuren. Es beschleunigt die Glykolyse, den Pentosephosphatweg und die Glykogensynthese in der Leber.

Forschungsbereich

Signaltransduktion

Bilddaten



Immunohistochemische Analyse von in Paraffin eingebettetem menschlichem Pankreasgewebe unter Verwendung von Insulin-Antikörpern. Zur Antigenrückgewinnung wurde Natriumcitrat pH 6,0 unter hohem Druck und hoher Temperatur verwendet.