

Produktname: GRO gamma Kaninchen-polyklonaler Antikörper**Katalog-Nr.: APRab00655**

Nur für Forschungszwecke.

Zusammenfassung

Beschreibung	polyklonaler Kaninchenantikörper
Host	Kaninchen
Anwendung	IHC,ELISA
Reaktivität	Menschlich
Konjugation	Unkonjugiert
Modifikation	Unverändert
Isotyp	IgG
Klonalität	Polyklonal
Form	Flüssig
Konzentration	1 mg/ml
Lagerung	Aliquotieren und bei -20°C lagern (12 Monate haltbar).Frost/Tau-Zyklen vermeiden.
Versand	Eisbeutel
Puffer	Flüssigkeit in PBS mit 50 % Glycerin, 0,5 % Schutzprotein und 0,02 % Natriumazid, pH 7,3.
Aufreinigung	Affinitätsreinigung

Anwendung

Verdünnungsverhältnis IHC 1:50-1:100,ELISA 1:5000-1:20000

tnis

Molekulargewicht -

Antigen-Informationen

Genname	CXCL3 CXCL3; GRO3; GROG; SCYB3; C-X-C motif chemokine 3; GRO-gamma(1-73); Growth-
Alternative Namen	regulated protein gamma; GRO-gamma; Macrophage inflammatory protein 2-beta; MIP2- beta
Gen-ID	2921
SwissProt ID	P19876
Immunogen	-

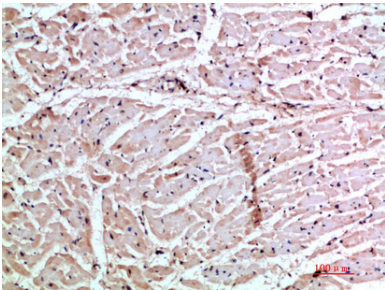
Hintergrund

Chemokin (C-X-C-Motiv)-Ligand 3 (CXCL3) ist ein kleines Zytokin aus der CXC-Chemokinfamilie und ist auch unter den Bezeichnungen GRO3-Onkogen (GRO3), GRO-Protein gamma (GROγ) und Makrophagen-Entzündungsprotein-2-beta (MIP2b) bekannt. CXCL3 reguliert die Migration und Adhäsion von Monozyten und vermittelt seine Wirkung auf Zielzellen durch Interaktion mit dem Zelloberflächen-Chemokinrezeptor CXCR2. Neuere Studien zeigen, dass Cxcl3 während der Morphogenese des Kleinhirns zellautonom die Migration von Vorläuferzellen der Kleinhirnkörnerzellen in die inneren Schichten des Kleinhirns steuert.

Forschungsbereich

Herz-Kreislauf-System

Bilddaten



Immunhistochemische Analyse von in Paraffin eingebettetem menschlichem Herzmuskelgewebe unter Verwendung des GRO-Gamma-Antikörpers. Zur Antigenrückgewinnung wurde Natriumcitrat-Puffer (pH 6,0) unter hohem Druck und hoher Temperatur verwendet.