

Produktname: Zytokeratin-Kaninchen-polyklonaler Antikörper**Katalog-Nr.: APRab00651**

Nur für Forschungszwecke.

Zusammenfassung

| | |
|----------------------|---|
| Beschreibung | polyklonaler Kaninchenantikörper |
| Host | Kaninchen |
| Anwendung | WB,ELISA |
| Reaktivität | Mensch, Maus, Ratte |
| Konjugation | Unkonjugiert |
| Modifikation | Unverändert |
| Isotyp | IgG |
| Klonalität | Polyklonal |
| Form | Flüssig |
| Konzentration | 1 mg/ml |
| Lagerung | Aliquotieren und bei -20°C lagern (12 Monate haltbar).Frost/Tau-Zyklen vermeiden. |
| Versand | Eisbeutel |
| Puffer | Flüssigkeit in PBS mit 50 % Glycerin, 0,5 % Schutzprotein und 0,02 % Natriumazid, pH 7,3. |
| Aufreinigung | Affinitätsreinigung |

Anwendung

| | |
|------------------------------|--|
| Verdünnungsverhältnis | WB 1:500-1:1000,ELISA 1:5000-1:20000 |
| Molekulargewicht | Calculated MW: 65 kDa; Observed MW: 70 kDa |

Antigen-Informationen

| | |
|--------------------------|---|
| Genname | Keratin KRT2A; KRT2E; KRT2B; KRT2P; K6A; KRT6D; K6B; KRTL1; KRT6E; K6IRS1; KB34; KRT6IRS1; |
| Alternative Namen | K6IRS2; KB35; KRT6; KRT6IRS2; K6IRS3; KB36; KRT6IRS3; K6IRS4; KB37; KRT5C; KRT6IRS4; K6HF; KB18; K6L; KB38; KRT6L; SCL; CYK8; KRTHB4 |
| Gen-ID | 3849.0 |
| SwissProt ID | P35908/Q01546/P12035/P13647/P02538/P04259/P48668/Q3SY84/Q14CN4/Q86Y46/ Q7RTS7/O95678/Q5XKE5/P08729/P05787/Q9NSB2 |
| Immunogen | Synthetisches Peptid aus menschlichem Protein im Aminosäurebereich: 150-220 |

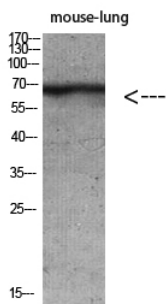
Hintergrund

Trägt wahrscheinlich zur terminalen Verhornung bei. Steht im Zusammenhang mit der Aktivierung, Proliferation und Keratinisierung von Keratinozyten.

Forschungsbereich

Signaltransduktion

Bilddaten



Western-Blot-Analyse von Zytokeratin in Lysaten von Mauslunge, Mausgehirn, Mausniere und Mausherz unter Verwendung eines Zytokeratin-Antikörpers.