

**Produktname: Kollagen XII alpha 1 Kaninchen-polyklonaler Antikörper****Katalog-Nr.: APRab00650**

Nur für Forschungszwecke.

**Zusammenfassung**

<b>Beschreibung</b>	polyklonaler Kaninchenantikörper
<b>Host</b>	Kaninchen
<b>Anwendung</b>	IHC,ELISA
<b>Reaktivität</b>	Menschlich
<b>Konjugation</b>	Unkonjugiert
<b>Modifikation</b>	Unverändert
<b>Isotyp</b>	IgG
<b>Klonalität</b>	Polyklonal
<b>Form</b>	Flüssig
<b>Konzentration</b>	1 mg/ml
<b>Lagerung</b>	Aliquotieren und bei -20°C lagern (12 Monate haltbar).Frost/Tau-Zyklen vermeiden.
<b>Versand</b>	Eisbeutel
<b>Puffer</b>	Flüssigkeit in PBS mit 50 % Glycerin, 0,5 % Schutzprotein und 0,02 % Natriumazid, pH 7,3.
<b>Aufreinigung</b>	Affinitätsreinigung

**Anwendung**

**Verdünnungsverhältnis** IHC 1:50-1:100,ELISA 1:5000-1:20000

**tnis**

**Molekulargewicht** -

**Antigen-Informationen**

<b>Genname</b>	COL12A1
<b>Alternative Namen</b>	Collagen alpha-1(XII) chain
<b>Gen-ID</b>	1303
<b>SwissProt ID</b>	Q99715
<b>Immunogen</b>	-

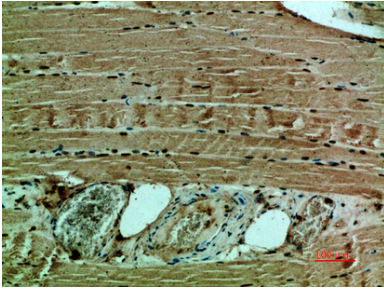
**Hintergrund**

Typ-XII-Kollagen interagiert mit Typ-I-Kollagen-haltigen Fibrillen, die COL1-Domäne könnte mit der Oberfläche der Fibrillen assoziiert sein, und die COL2- und NC3-Domänen könnten in der perifibrillären Matrix lokalisiert sein.

## Forschungsbereich

Zellbiologie

## Bilddaten



Immunohistochemische Analyse von in Paraffin eingebettetem menschlichem Muskelgewebe unter Verwendung eines Kollagen-XII-alpha-1-Antikörpers. Zur Antigenrückgewinnung wurde Natriumcitrat pH 6,0 unter hohem Druck und hoher Temperatur verwendet.