
Produktname: Cripto 3 Kaninchen-polyklonaler Antikörper**Katalog-Nr.: APRab00641**

Nur für Forschungszwecke.

Zusammenfassung

Beschreibung	polyklonaler Kaninchenantikörper
Host	Kaninchen
Anwendung	WB,ELISA
Reaktivität	Menschlich
Konjugation	Unkonjugiert
Modifikation	Unverändert
Isotyp	IgG
Klonalität	Polyklonal
Form	Flüssig
Konzentration	1 mg/ml
Lagerung	Aliquotieren und bei -20°C lagern (12 Monate haltbar).Frost/Tau-Zyklen vermeiden.
Versand	Eisbeutel
Puffer	Flüssigkeit in PBS mit 50 % Glycerin, 0,5 % Schutzprotein und 0,02 % Natriumazid, pH 7,3.
Aufreinigung	Affinitätsreinigung

Anwendung

Verdünnungsverhältnis	WB 1:500-1:1000,ELISA 1:5000-1:20000
Molekulargewicht	Calculated MW: 21 kDa; Observed MW: 21 kDa

Antigen-Informationen

Genname	TDGF1P3 TDGF1P3; CRIPTO3; TDGF2; TDGF3; Putative teratocarcinoma-derived growth factor 3;
Alternative Namen	Cripto-3 growth factor; Epidermal growth factor-like cripto protein CR3; Teratocarcinoma-derived growth factor 1 pseudogene 3
Gen-ID	6998.0
SwissProt ID	P51864
Immunogen	Das Antiserum wurde gegen ein synthetisches Peptid hergestellt, das von der internen Region des humanen TDGF1P3 abgeleitet ist. Aminosäurebereich: 1–50

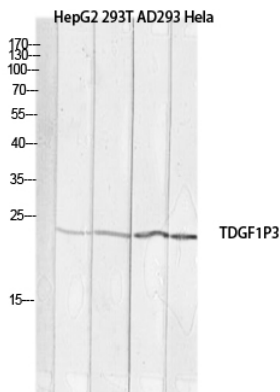
Hintergrund

Könnte eine Rolle bei der Bestimmung der epiblastischen Zellen spielen, aus denen später das Mesoderm entsteht.

Forschungsbereich

Zellbiologie

Bilddaten



Western-Blot-Analyse von Cripto 3 in HepG2-, 293T-, AD293- und HeLa-Lysaten unter Verwendung eines Cripto-3-Antikörpers.