

Produktname: Endoglycan Kaninchen-Polyclonal-Antikörper**Katalog-Nr.: APRab00640**

Nur für Forschungszwecke.

Zusammenfassung

Beschreibung	polyklonaler Kaninchenantikörper
Host	Kaninchen
Anwendung	WB,ELISA
Reaktivität	Menschlich
Konjugation	Unkonjugiert
Modifikation	Unverändert
Isotyp	IgG
Klonalität	Polyklonal
Form	Flüssig
Konzentration	1 mg/ml
Lagerung	Aliquotieren und bei -20°C lagern (12 Monate haltbar).Frost/Tau-Zyklen vermeiden.
Versand	Eisbeutel
Puffer	Flüssigkeit in PBS mit 50 % Glycerin, 0,5 % Schutzprotein und 0,02 % Natriumazid, pH 7,3.
Aufreinigung	Affinitätsreinigung

Anwendung

Verdünnungsverhältnis WB 1:500-1:1000,ELISA 1:5000-1:20000

tnis

Molekulargewicht Calculated MW: 65 kDa; Observed MW: 65 kDa

Antigen-Informationen

Genname PODXL2

Alternative Namen PODXL2; Podocalyxin-like protein 2; Endoglycan

Gen-ID 50512

SwissProt ID Q9NZ53

Immunogen Synthetisiertes Peptid, das aus der inneren Region des menschlichen Endoglycans gewonnen wurde.

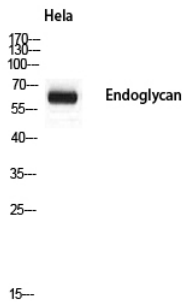
Hintergrund

Wirkt als Ligand für vaskuläre Selektine.

Forschungsbereich

Immunologie

Bilddaten



Western-Blot-Analyse von Endoglycan in HeLa-Lysaten unter Verwendung eines Endoglycan-Antikörpers.